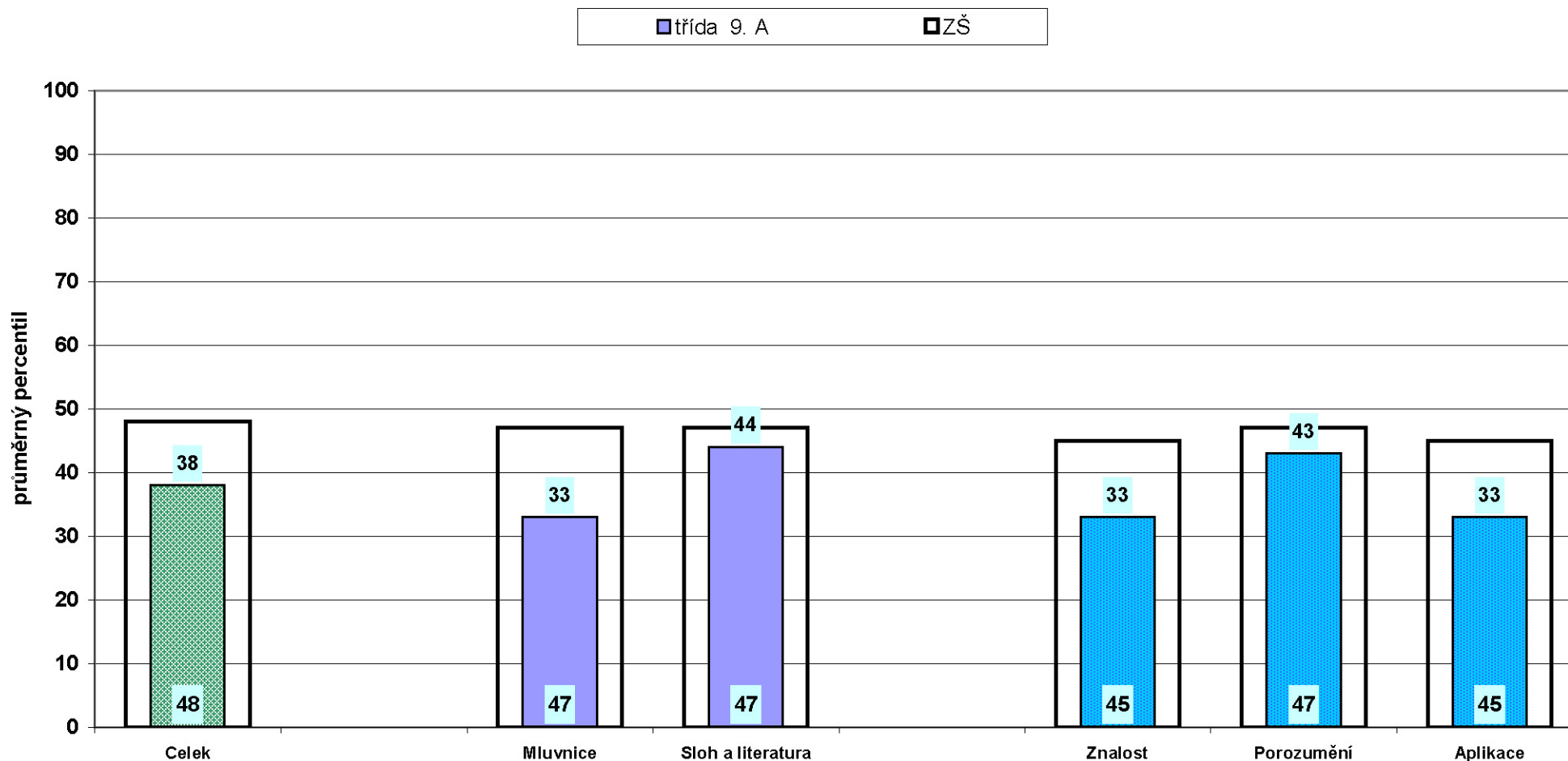
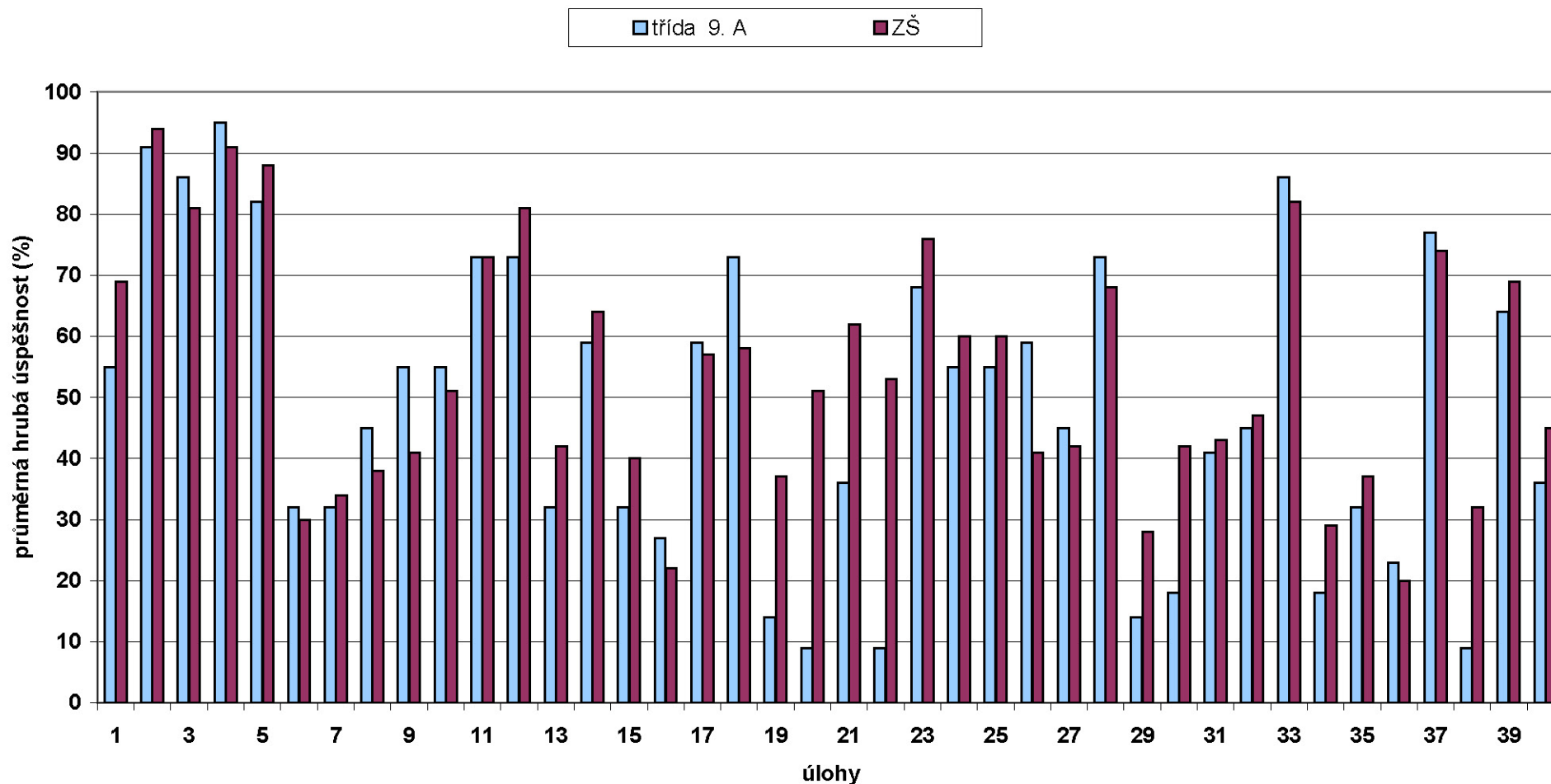


## Analýza dovedností a tematických částí - ČJ



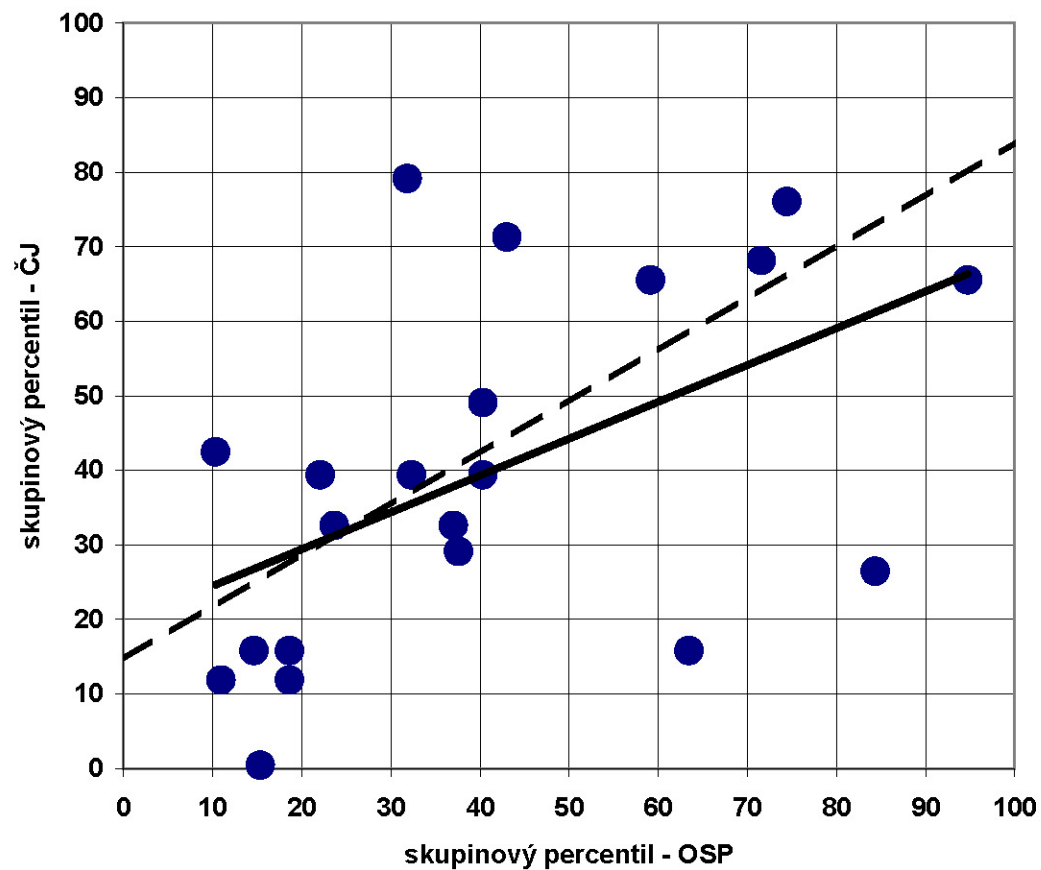
Poznámka: Graf znázorňuje průměrné celkové percentily dosažené třídou v jednotlivých částech testu. Užší sloupeček vyjadřující percentil vaší třídy je pro porovnání rámován průměrným výsledkem (percentilem) škol stejného typu.

## Analýza po úlohách - ČJ



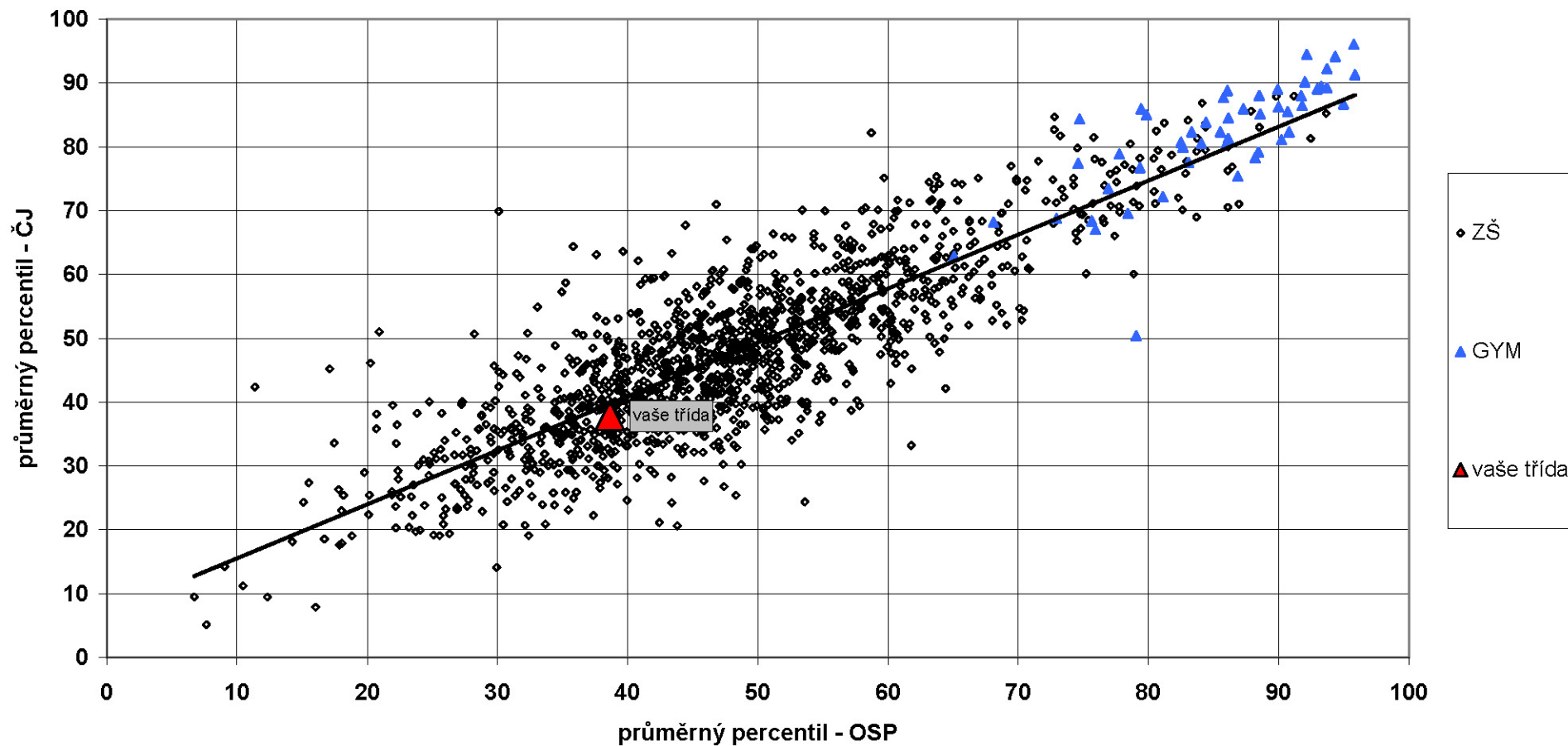
Poznámka: Graf zachycuje průměrnou hrubou úspěšnost (poměr mezi počtem správných odpovědí a počtem všech žáků), jaké dosáhli žáci ve třídě v jednotlivých úlohách. Zjednodušeně řečeno vyjadřuje, jaký podíl žáků ve třídě odpověděl na danou otázku správně. Tmavší sloupeček ukazuje průměrnou hrubou úspěšnost, jaké dosáhli žáci ostatních škol stejného typu.

## Využití potenciálu ve třídě - ČJ



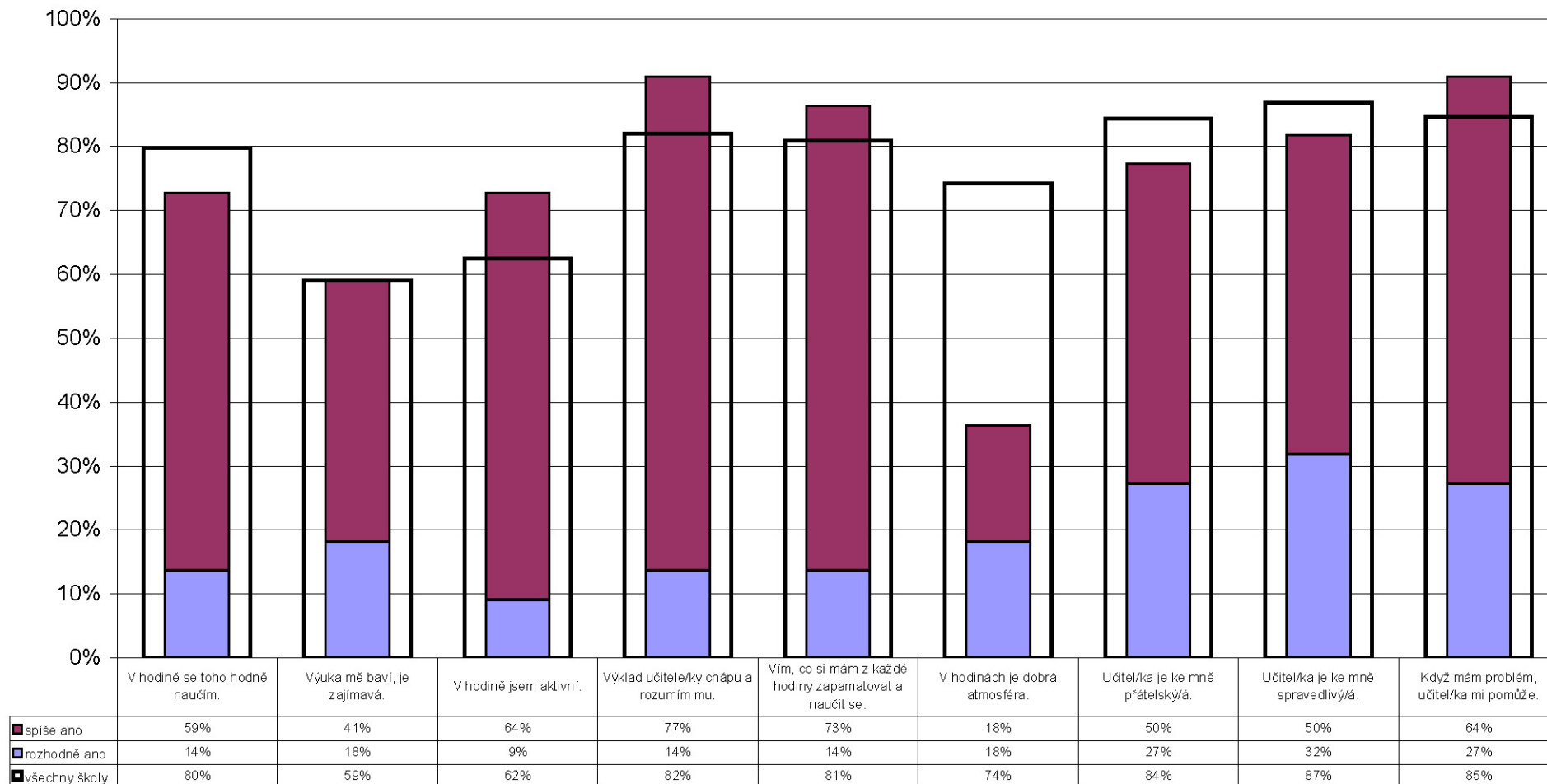
Poznámka: Graf zobrazuje, jak je využíván studijní potenciál u jednotlivých žáků ve třídě. Přerušovaná přímka vyjadřuje průměrné využití potenciálu žáků ze všech škol stejného typu, plná přímka vyjadřuje využití potenciálu v uvedené třídě vaší školy. Jednotlivé body představují studenty této třídy, kteří se zúčastnili testování. Na vodorovné ose je znázorněn skupinový percentil testu OSP, na svislé ose je skupinový percentil daného testu.

## Porovnání využití potenciálu - ČJ



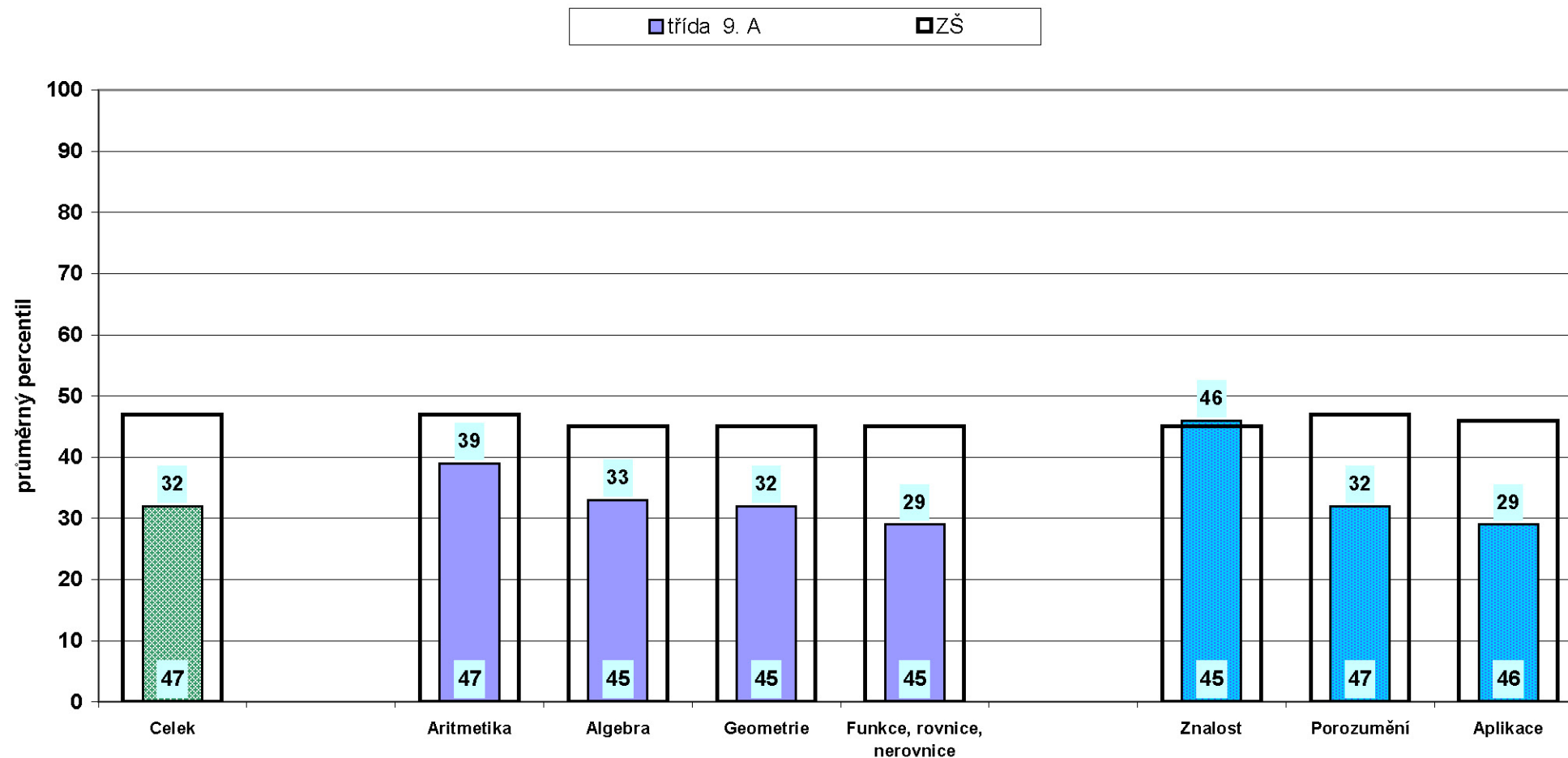
Poznámka: Tento typ grafu zobrazuje využití potenciálu všemi testovanými třídami (jednotlivé typy škol jsou graficky odlišeny).  
Jednotlivé body představují všechny třídy, které se testování zúčastnily, vaši třídu představuje trojúhelník.  
Na vodorovné ose je průměrný percentil v testu OSP, na svislé ose průměrný percentil konkrétního testu - můžete tedy sledovat jejich závislost.  
Přímka vyjadřuje průměrné využití potenciálu všemi třídami daného typu.

## Názor žáků na hodiny českého jazyka



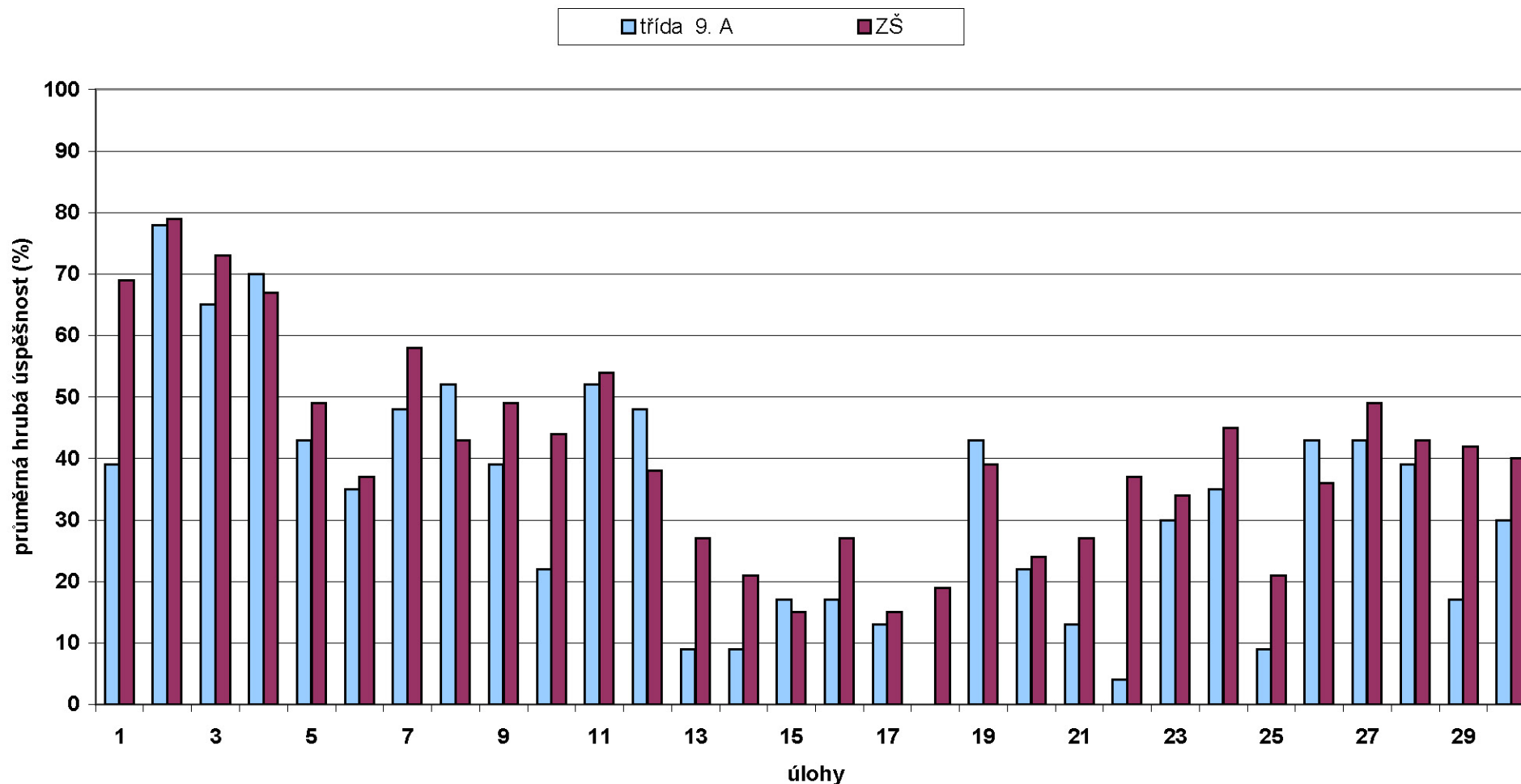
Poznámka: Graf popisuje, do jaké míry jsou žáci této třídy spokojeni (vybarvený sloupeček) se sledovanou oblastí. Graf zachycuje pouze kladné odpovědi (rozhodně ano, spíše ano). Důležitý je pro porovnání uvedený rámec odpovědi všech žáků. Možnosti interpretace grafu jsou uvedeny v souhrnné zprávě.

## Analýza dovedností a tematických částí - MA



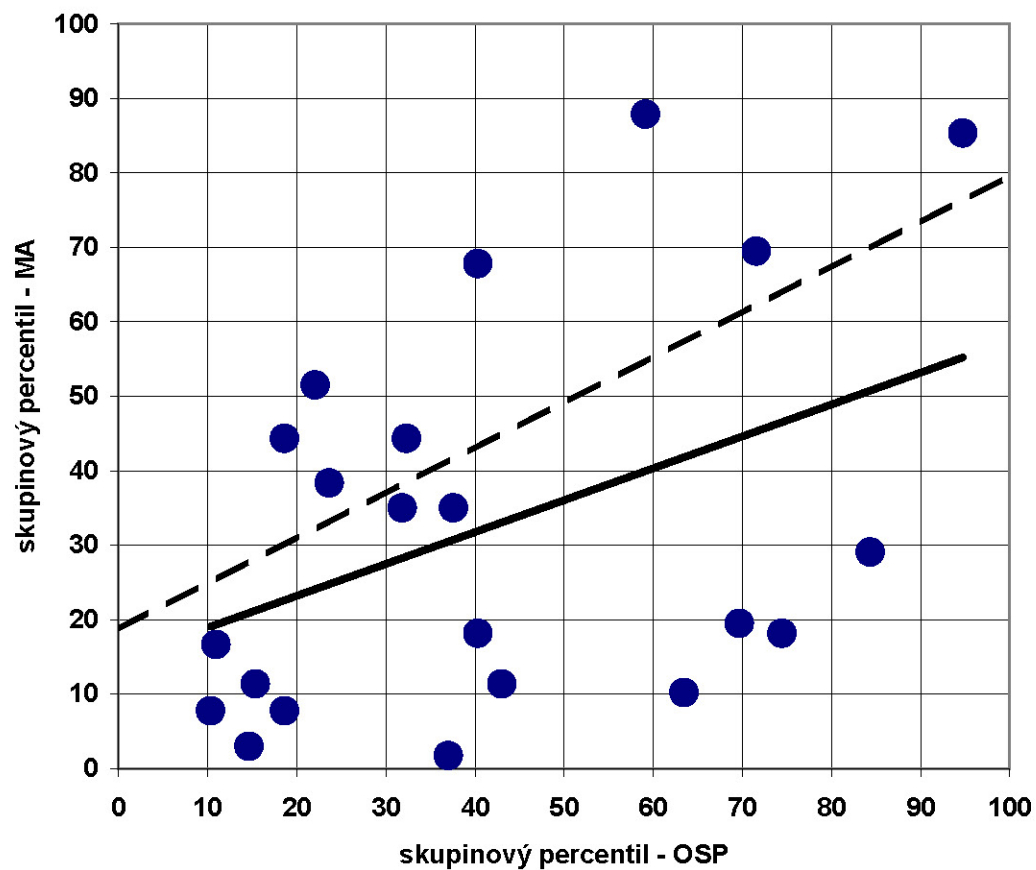
Poznámka: Graf znázorňuje průměrné celkové percentily dosažené třídou v jednotlivých částech testu. Užší sloupeček vyjadřující percentil vaší třídy je pro porovnání rámován průměrným výsledkem (percentilem) škol stejného typu.

## Analýza po úlohách - MA



Poznámka: Graf zachycuje průměrnou hrubou úspěšnost (poměr mezi počtem správných odpovědí a počtem všech žáků), jaké dosáhli žáci ve třídě v jednotlivých úlohách. Zjednodušeně řečeno vyjadřuje, jaký podíl žáků ve třídě odpověděl na danou otázku správně. Tmavší sloupeček ukazuje průměrnou hrubou úspěšnost, jaké dosáhli žáci ostatních škol stejného typu.

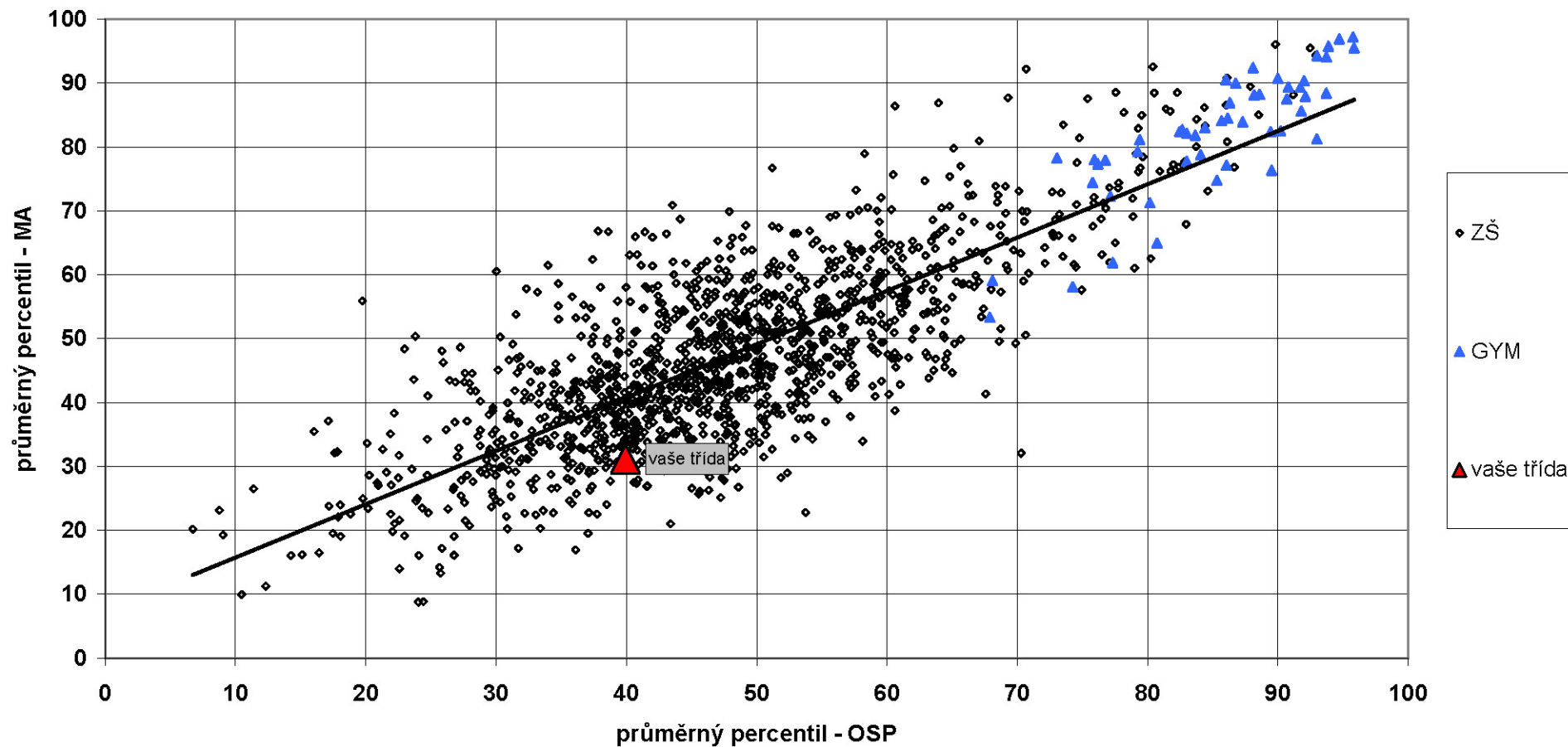
### Využití potenciálu ve třídě - MA



Poznámka: Graf zobrazuje, jak je využíván studijní potenciál u jednotlivých žáků ve třídě. Přerušovaná přímka vyjadřuje průměrné využití potenciálu žáků ze všech škol stejného typu, plná přímka vyjadřuje využití potenciálu v uvedené třídě vaší školy. Jednotlivé body představují studenty této třídy, kteří se zúčastnili testování. Na vodorovné ose je znázorněn skupinový percentil testu OSP, na svislé ose je skupinový percentil daného testu.

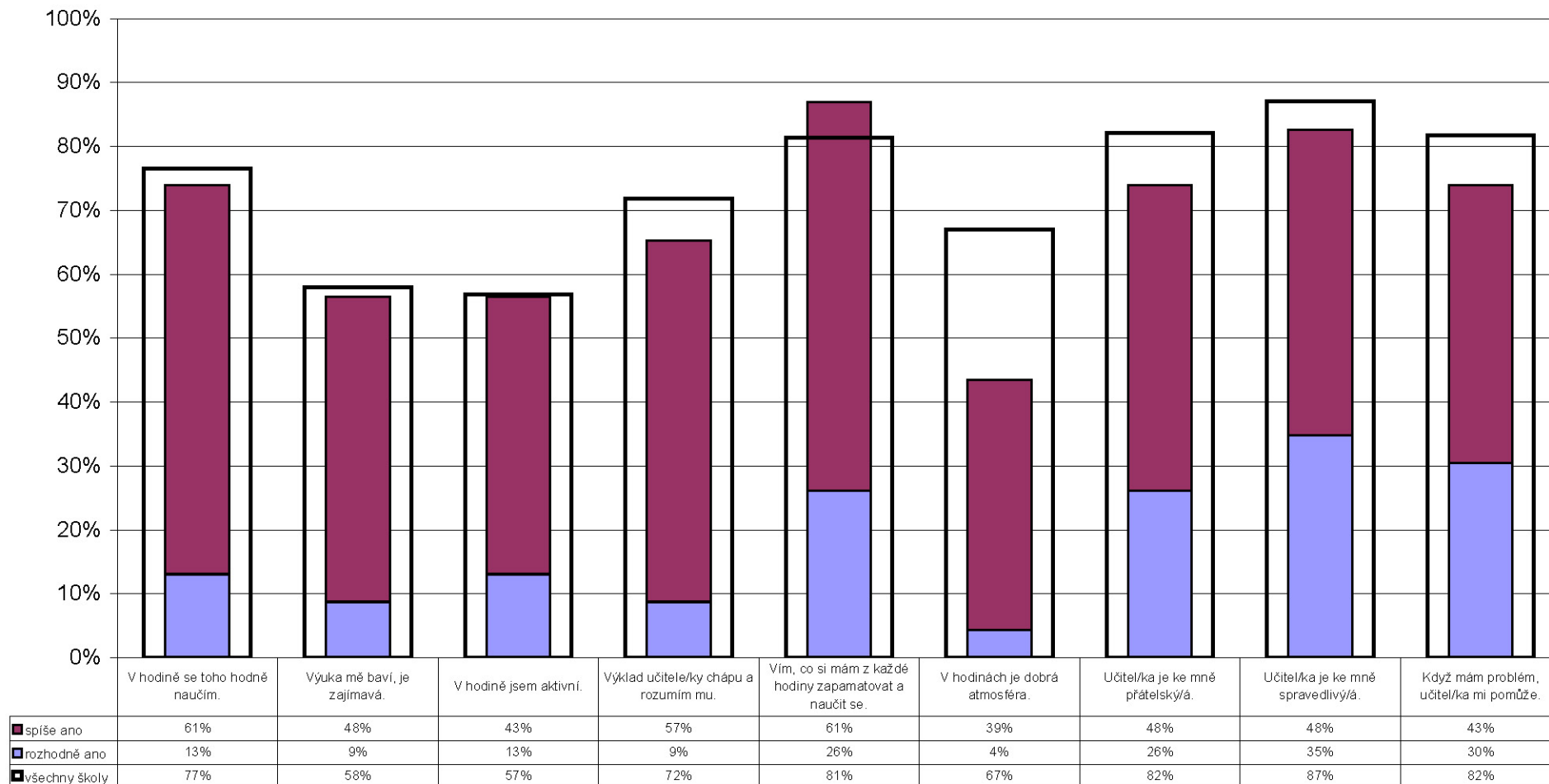


## Porovnání využití potenciálu - MA



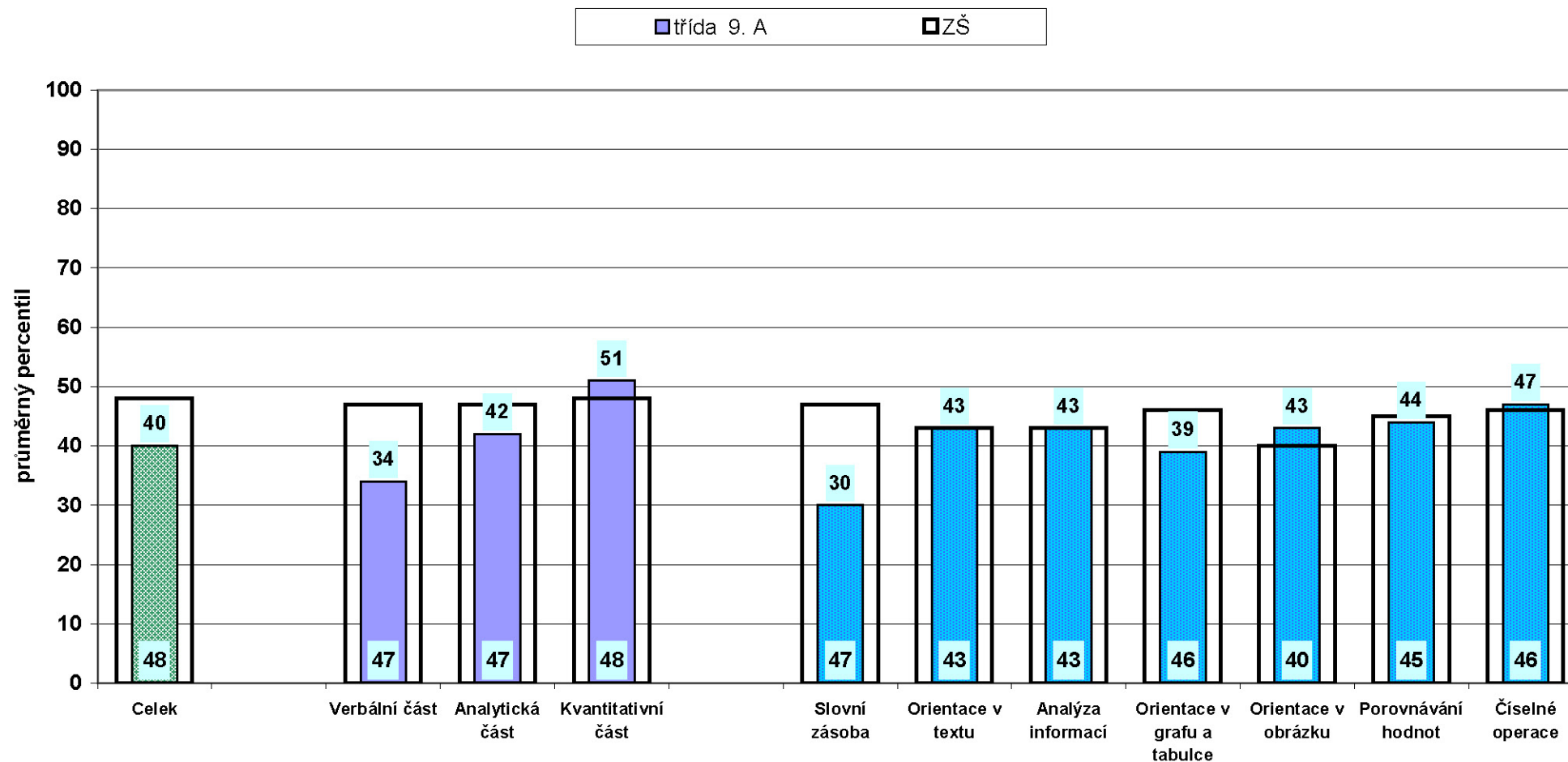
Poznámka: Tento typ grafu zobrazuje využití potenciálu všemi testovanými třídami (jednotlivé typy škol jsou graficky odlišeny).  
Jednotlivé body představují všechny třídy, které se testování zúčastnily, vaši třídu představuje trojúhelník.  
Na vodorovné ose je průměrný percentil v testu OSP, na svislé ose průměrný percentil konkrétního testu - můžete tedy sledovat jejich závislost.  
Přímka vyjadřuje průměrné využití potenciálu všemi třídami daného typu.

## Názor žáků na hodiny matematiky



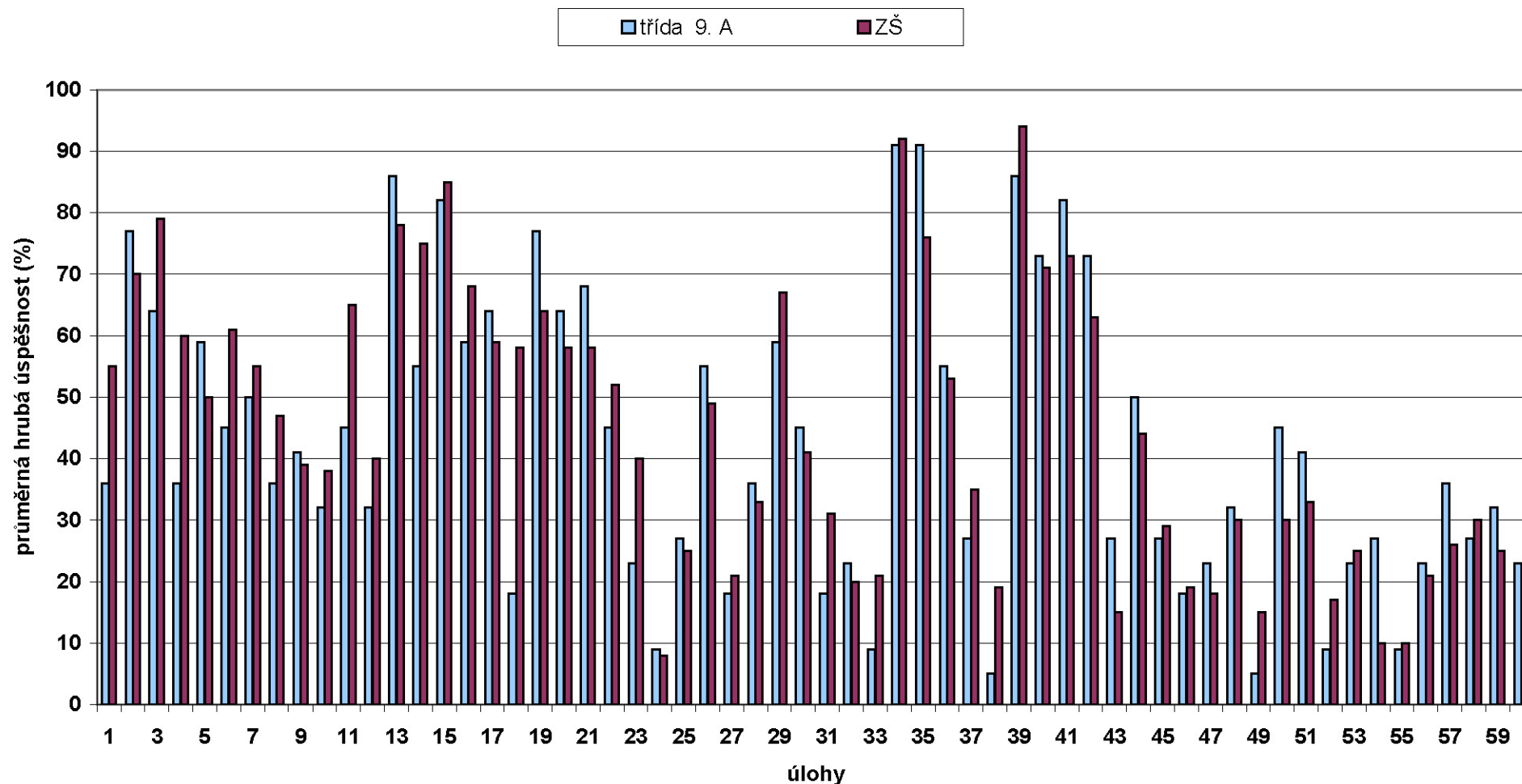
Poznámka: Graf popisuje, do jaké míry jsou žáci této třídy spokojeni (vybarvený sloupeček) se sledovanou oblastí. Graf zachycuje pouze kladné odpovědi (rozhodně ano, spíše ano). Důležitý je pro porovnání uvedený rámec odpovědi všech žáků. Možnosti interpretace grafu jsou uvedeny v souhrnné zprávě.

## Analýza dovedností a částí - OSP



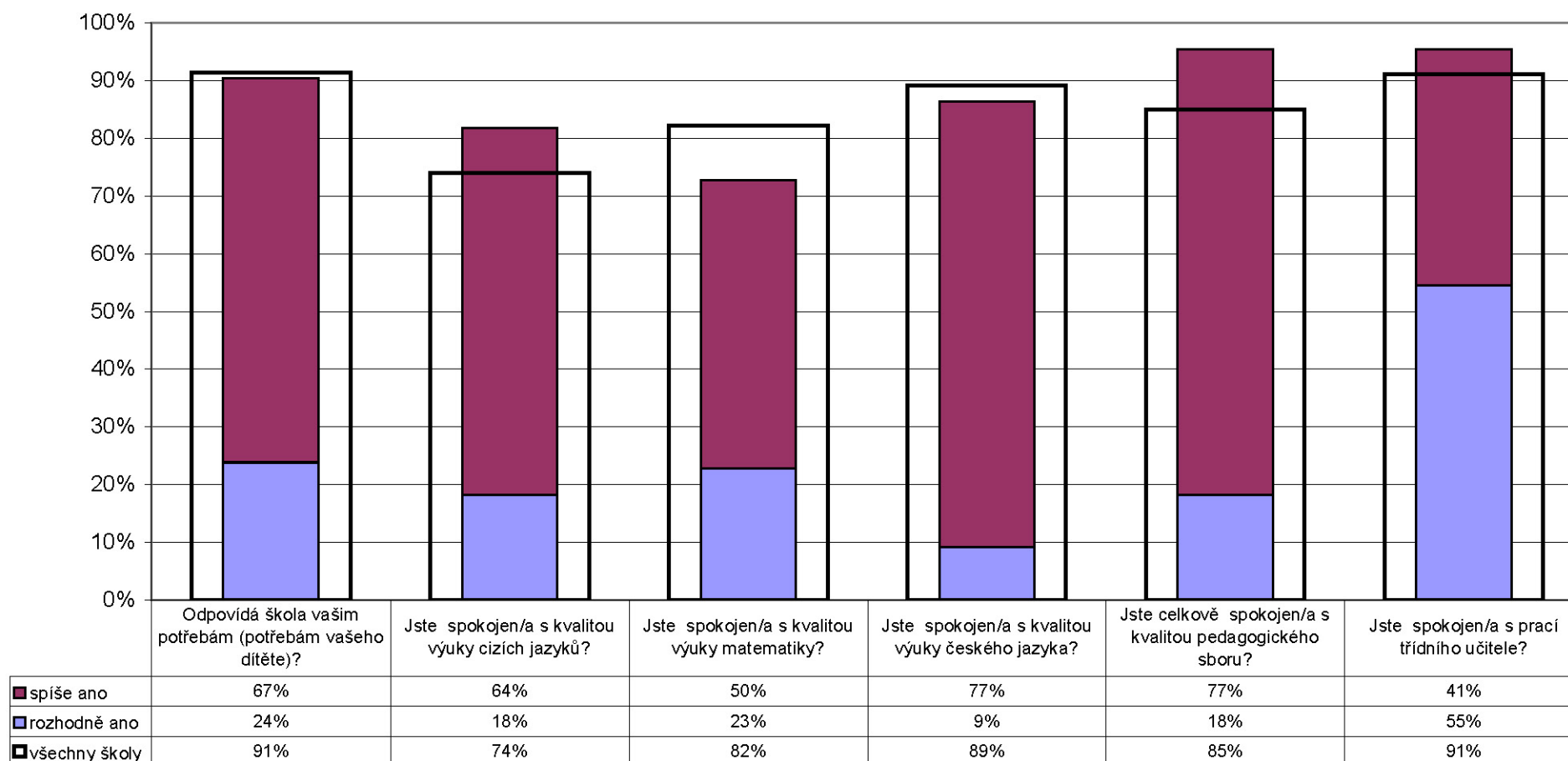
Poznámka: Graf znázorňuje průměrné celkové percentily dosažené třídou v jednotlivých částech testu. Užší sloupeček vyjadřující percentil vaší třídy je pro porovnání rámován průměrným výsledkem (percentilem) škol stejného typu.

## Analýza po úlohách - OSP



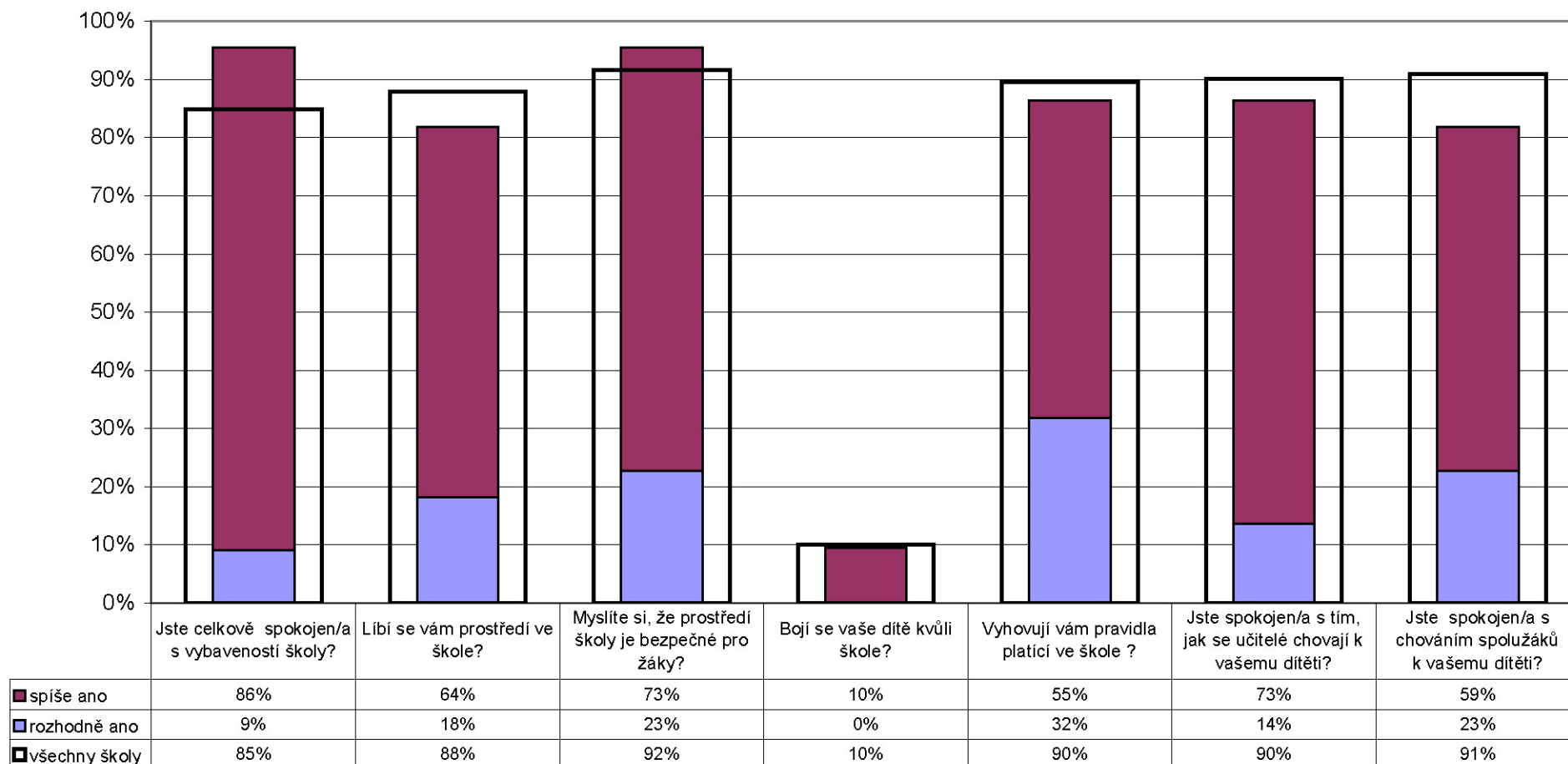
Poznámka: Graf zachycuje průměrnou **hrubou úspěšností** (poměr mezi počtem správných odpovědí a počtem všech žáků), jaké dosáhli žáci ve třídě v jednotlivých úlohách. Zjednodušeně řečeno vyjadřuje, jaký podíl žáků ve třídě odpověděl na danou otázku správně.

### Průběh vzdělávání (kvalita výuky) (rodičovský dotazník)



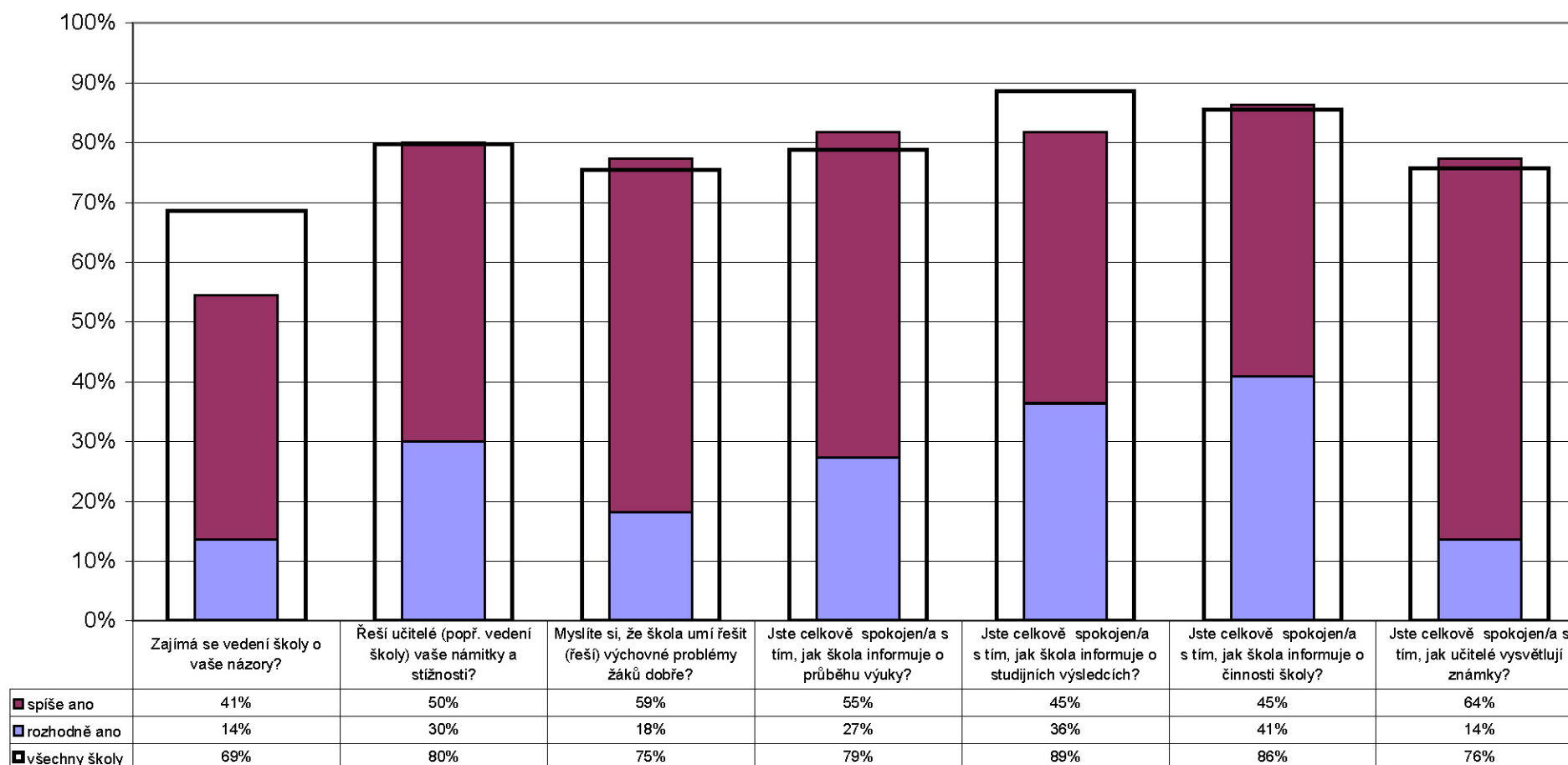
Graf ukazuje kladné odpovědi (součet odpovědi rozhodně ano a spíše ano, obě odpovědi jsou barevně odlišené). Pro porovnání je sloupec odpovědi rodičů vašich žáků rámován odpověďmi rodičů z ostatních škol.

**Podmínky ke vzdělávání (prostředí, klima, vzájemné vztahy)  
(rodičovský dotazník)**



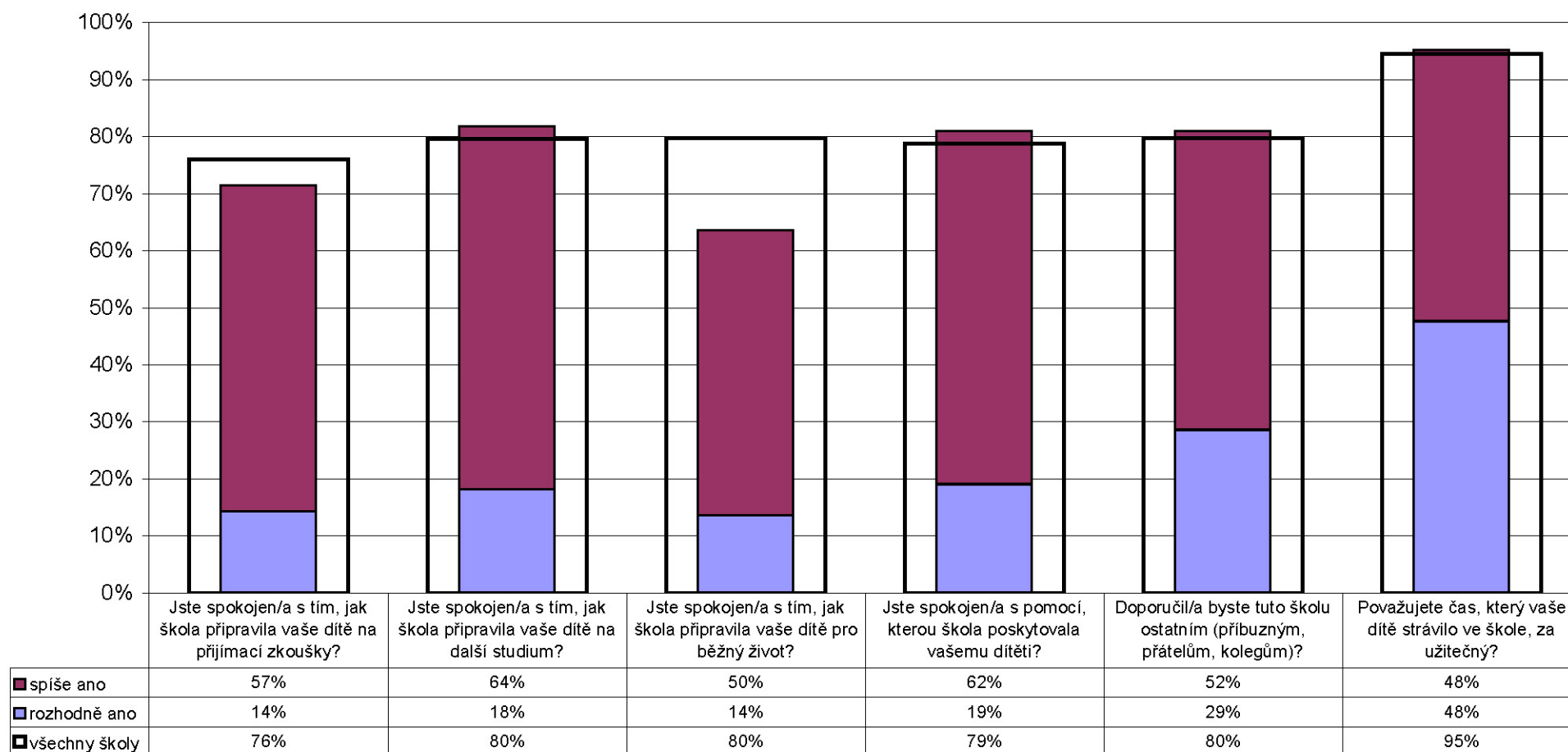
Graf ukazuje kladné odpovědi (součet odpovědi rozhodně ano a spíše ano, obě odpovědi jsou barevně odlišené). Pro porovnání je sloupec odpovědí rodičů vašich žáků rámován odpověďmi rodičů z ostatních škol.

### Řízení školy (chod školy, informace, výchovné problémy) (rodičovský dotazník)



Graf ukazuje kladné odpovědi (součet odpovědí rozhodně ano a spíše ano, obě odpovědi jsou barevně odlišené). Pro porovnání je sloupec odpovědí rodičů vašich žáků rámován odpověďmi rodičů z ostatních škol.

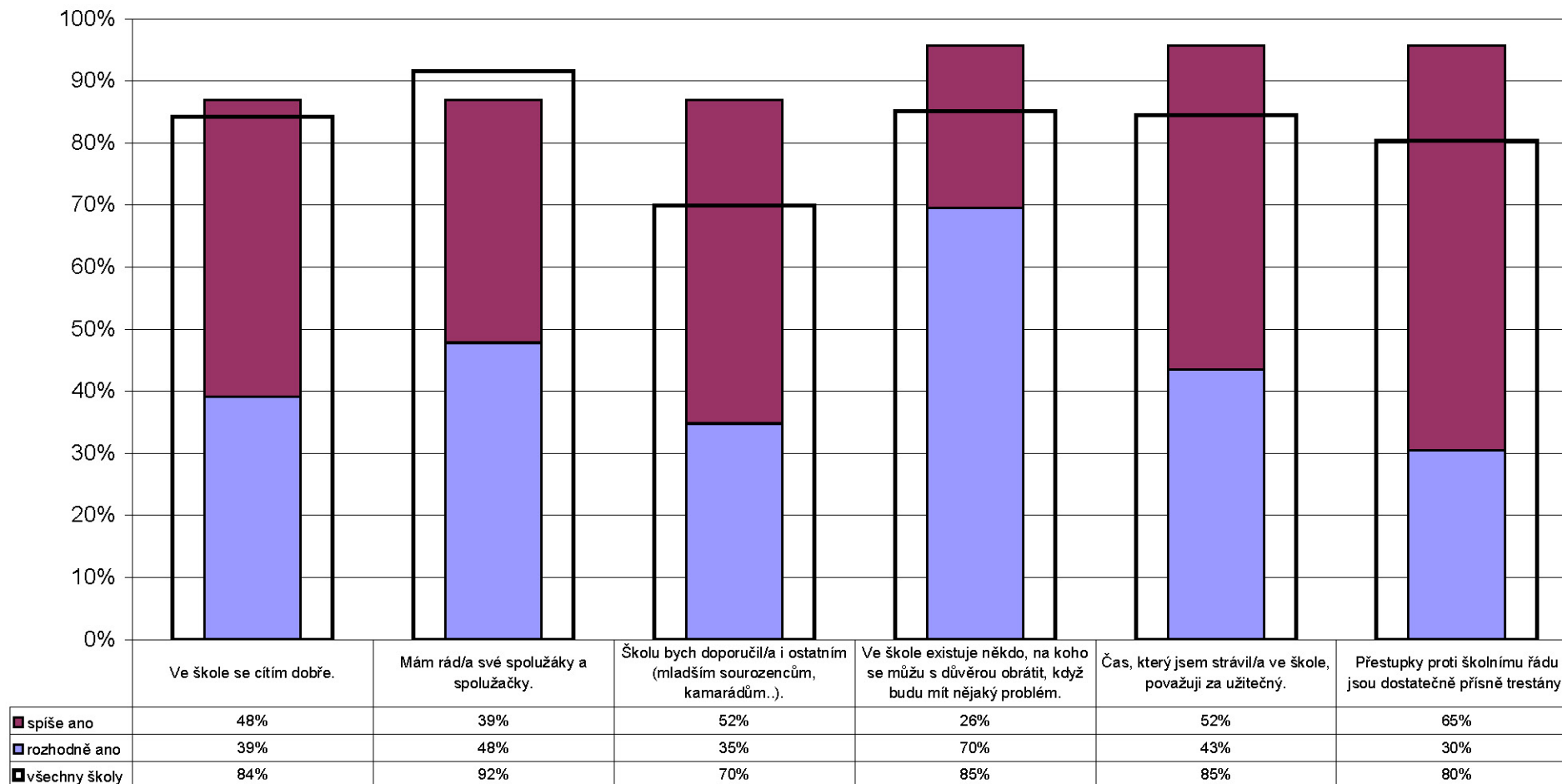
### Výsledky výuky (rodičovský dotazník)



Graf ukazuje kladné odpovědi (součet odpovědi rozhodně ano a spíše ano, obě odpovědi jsou barevně odlišené). Pro porovnání je sloupec odpovědi rodičů vašich žáků rámován odpověďmi rodičů z ostatních škol.

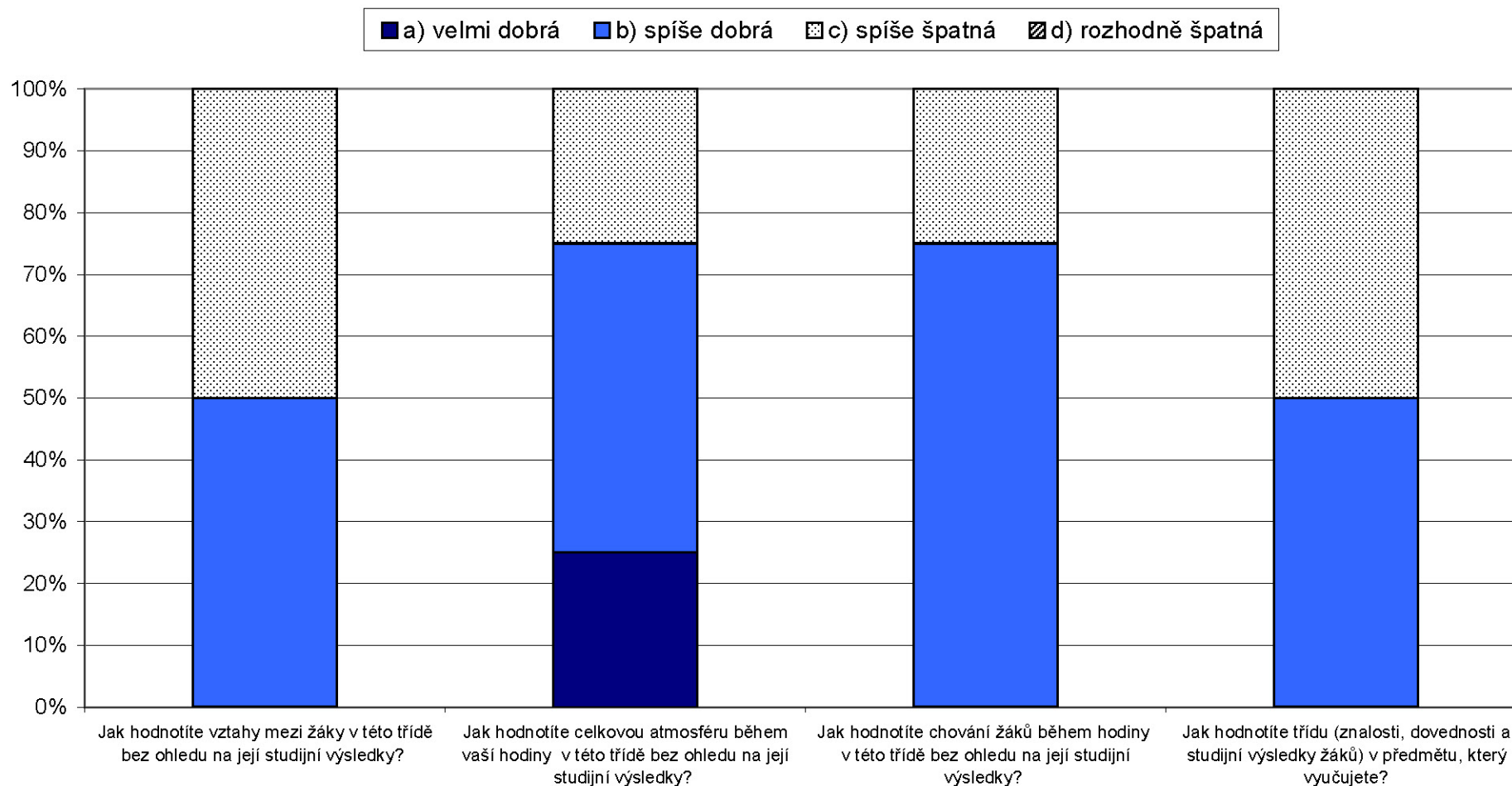


## Názor žáků na školu - 2. stupeň



Poznámka: Graf ukazuje, jak školu hodnotí žáci na konci 2. stupně (vybarvený sloupeček, zachycuje pouze kladné odpovědi rozhodně ano a spíše ano). Odpovědi vašich žáků jsou pro porovnání rámovány odpověďmi žáků ze všech škol.

## Hodnocení třídy učitelem



Poznámka: Graf zachycuje, jak danou třídu hodnotí třídu v různých oblastech učitelé, kteří ji učí. Sloupec pro každou otázku tvoří odpovědi všech vašich učitelů, kteří vyplnili dotazník.