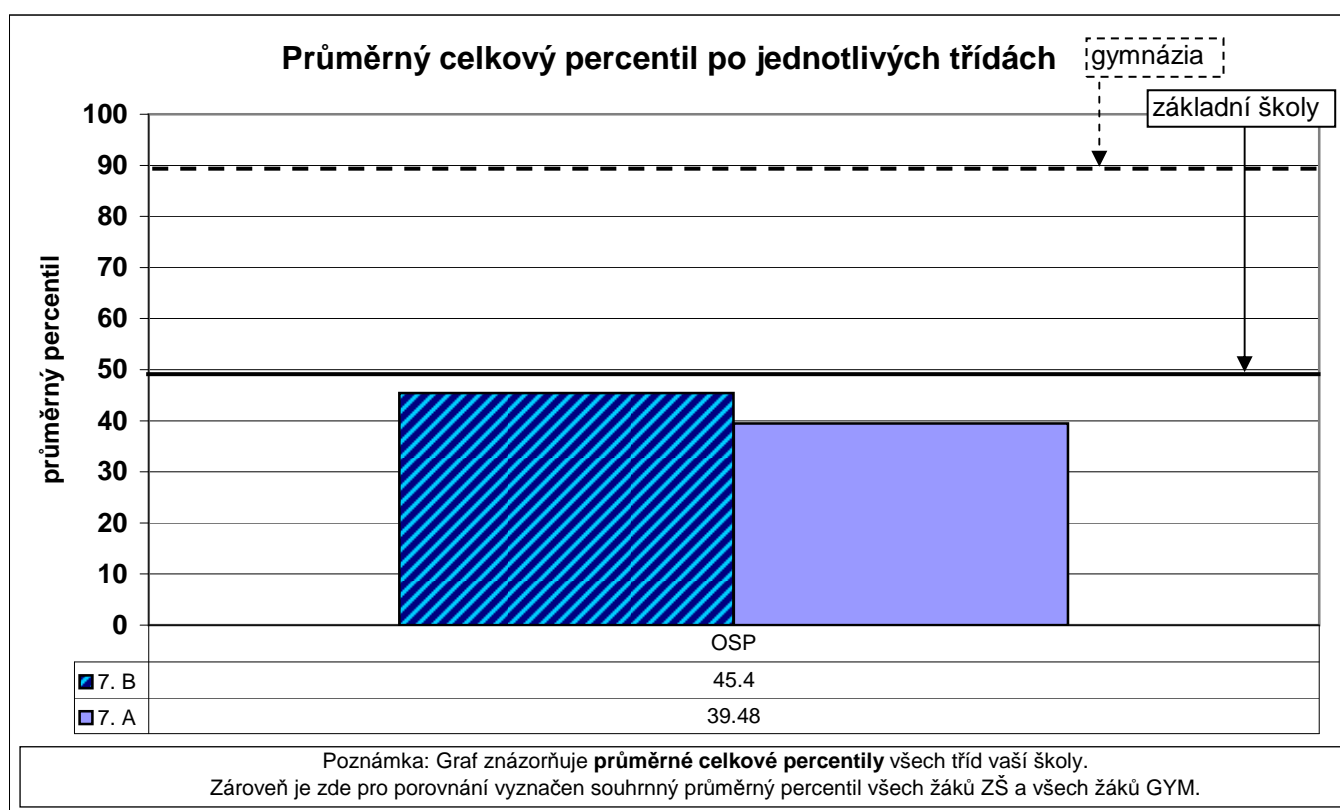


**EFMN**

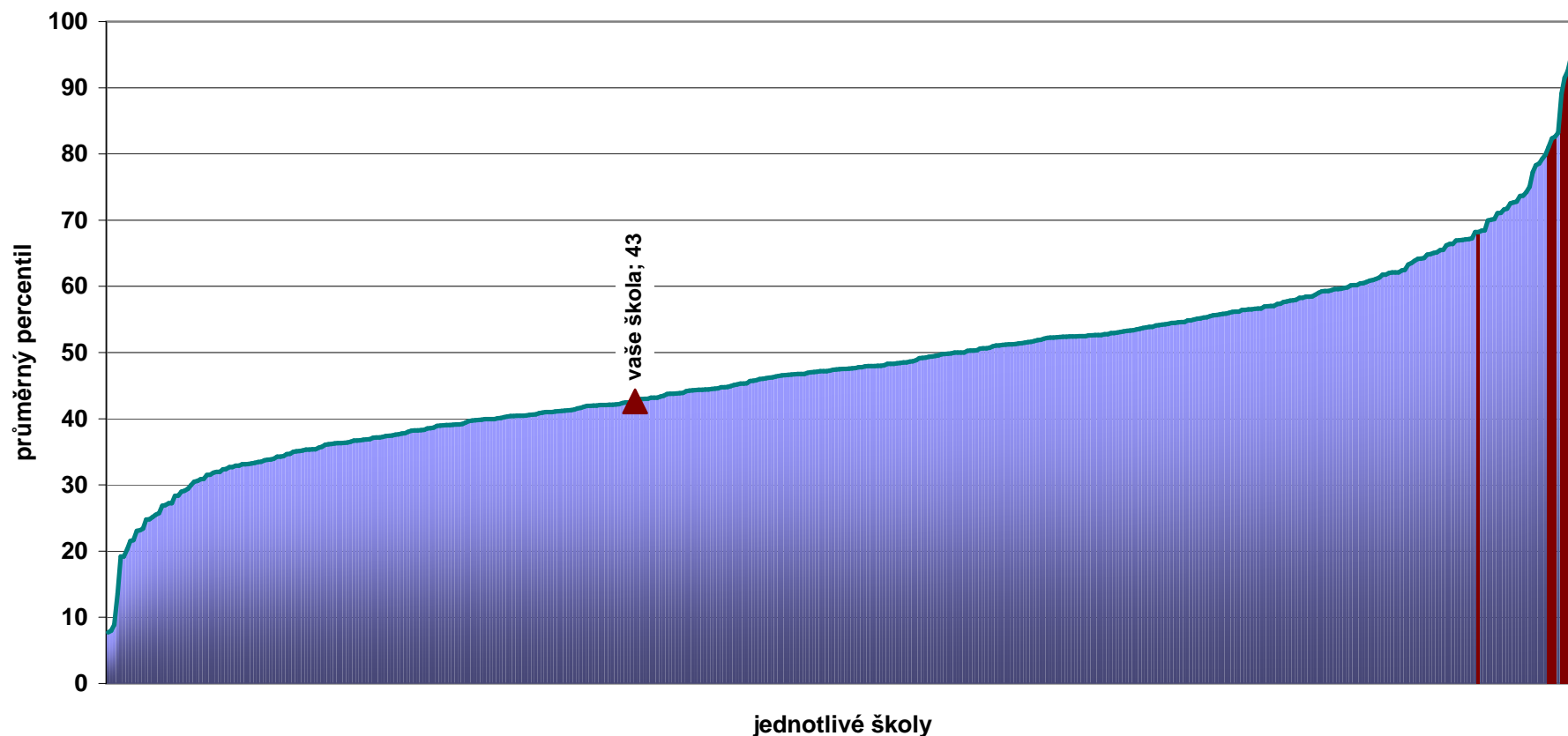
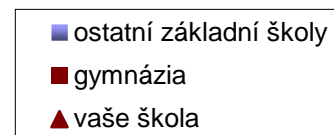
## Souhrnné výsledky za školu

OSP		celkový průměrný výsledek				
třída	počet žáků	percentil	skupinový percentil	čistá úspěšnost	průměrné skóre	směrodatná odchylka skóre
7. B	28	45	47	37	22	10.9
7. A	25	39	41	34	20	11
<b>průměr</b>	<b>==</b>	<b>43</b>	<b>44</b>	<b>35</b>	<b>21</b>	<b>10.9</b>

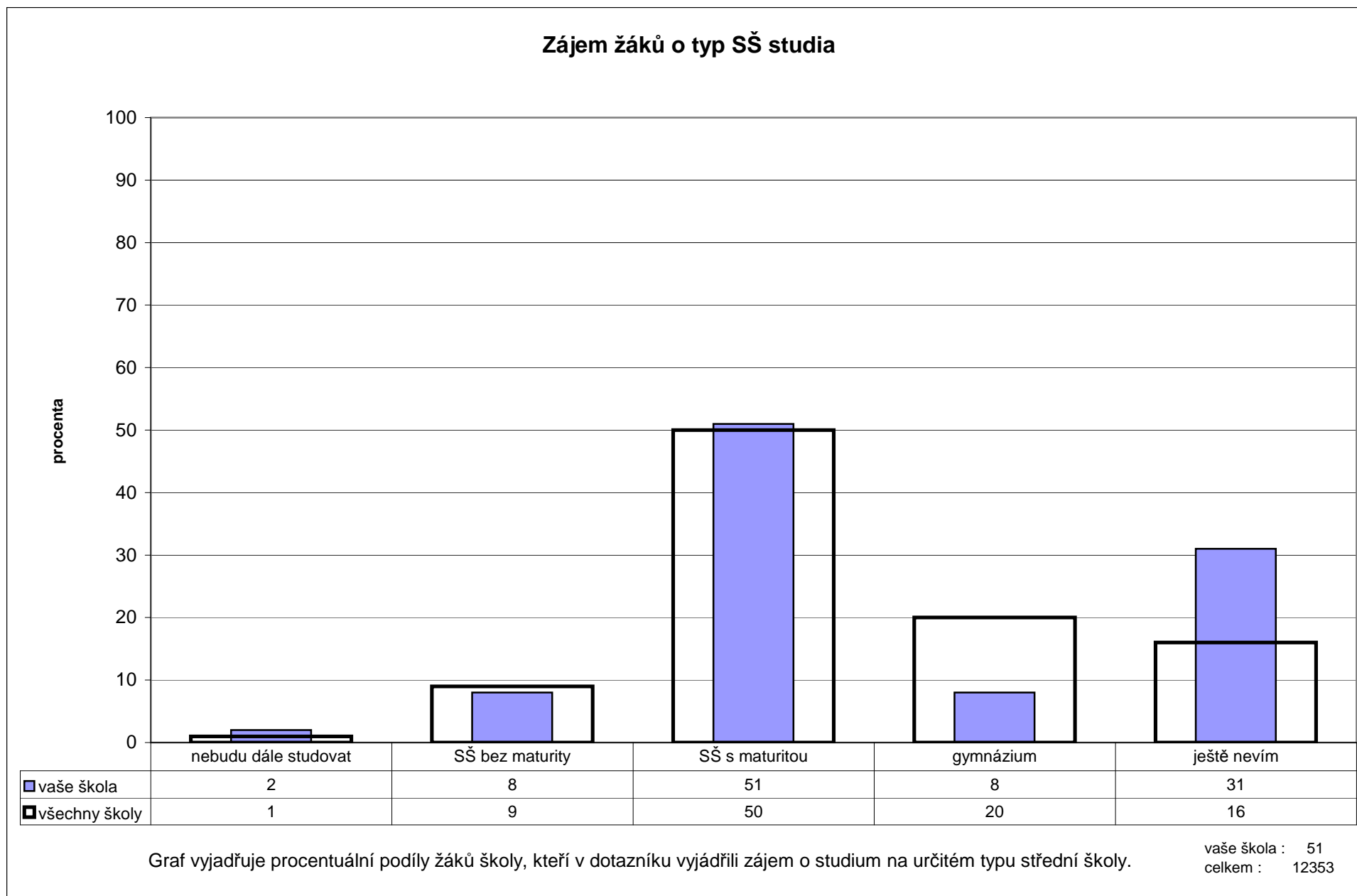
průměrný percentil za části testu									
verbální	analytická	kvantitativní	slovní zásoba	porozumění textu	analýza informací	orientace v grafu a tabulce	orientace v obrázku	porovnávání hodnot	číselné operace
50	40	44	48	48	45	34	48	37	40
39	36	48	44	32	35	39	51	41	45
<b>45</b>	<b>38</b>	<b>46</b>	<b>46</b>	<b>41</b>	<b>40</b>	<b>36</b>	<b>49</b>	<b>39</b>	<b>42</b>



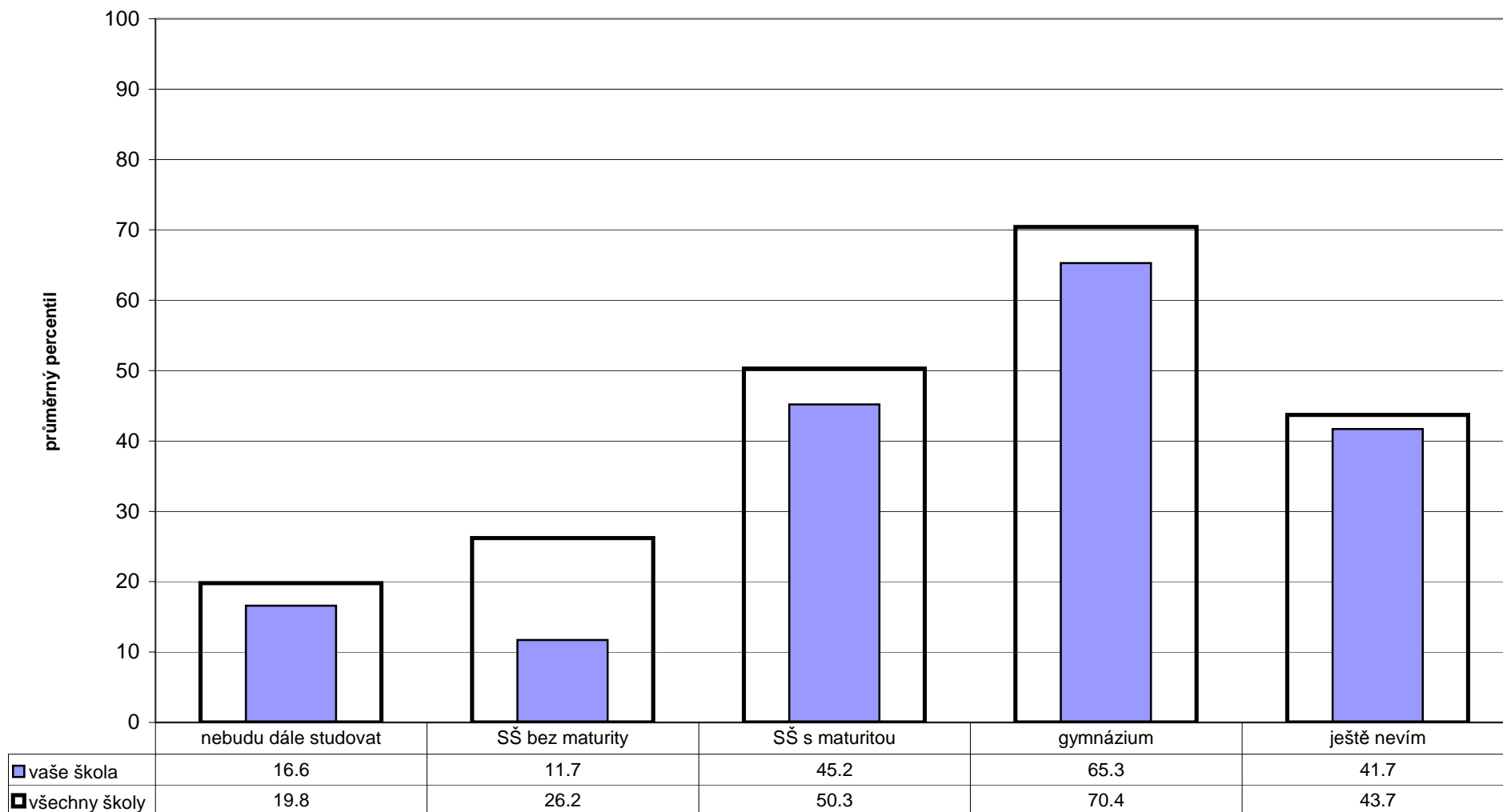
## Relativní postavení školy v testu OSP - souhrnné výsledky za školu



Poznámka: Graf vystihuje postavení vaší školy v rámci testu OSP ve srovnání s ostatními školami, které se zúčastnily testování. Pořadí je dáno průměrným celkovým percentilem škol. Graficky jsou odlišeny různé typy škol.



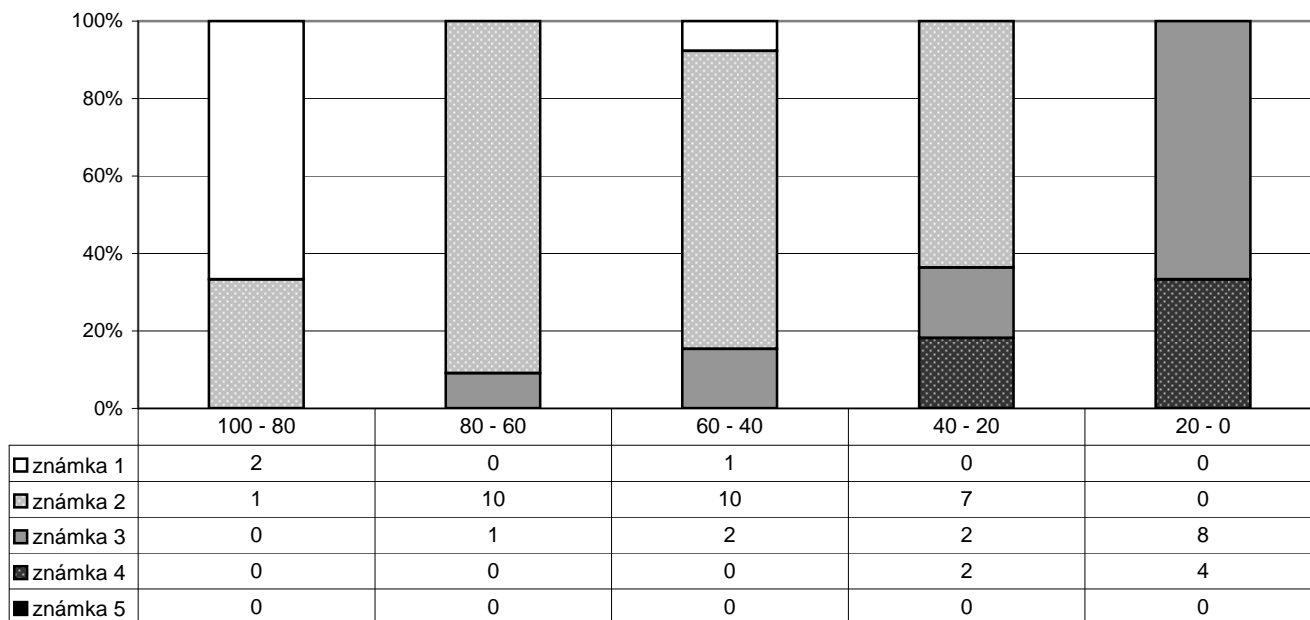
Průměrný percentil OSP podle zájmu o typ SŠ studia



Graf vyjadřuje průměrný percentil OSP u těch žáků, kteří v dotazníku vyjádřili zájem o studium na stejném typu střední školy.

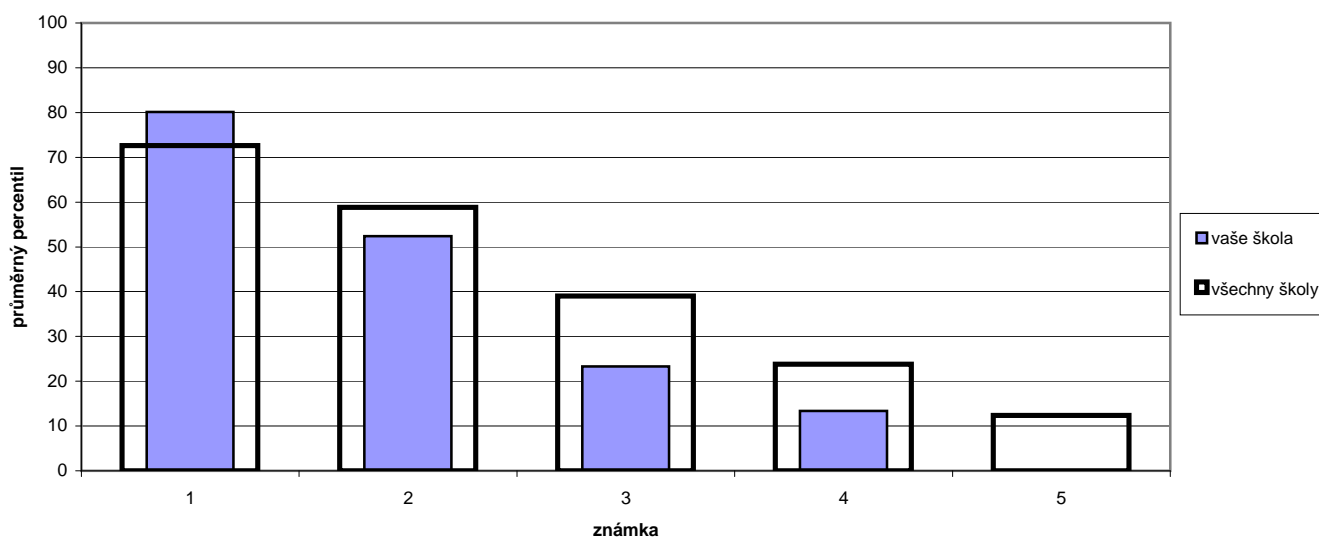
vaše škola : 51  
celkem : 12353

Soulad studijních předpokladů a známky z předmětu ČJ



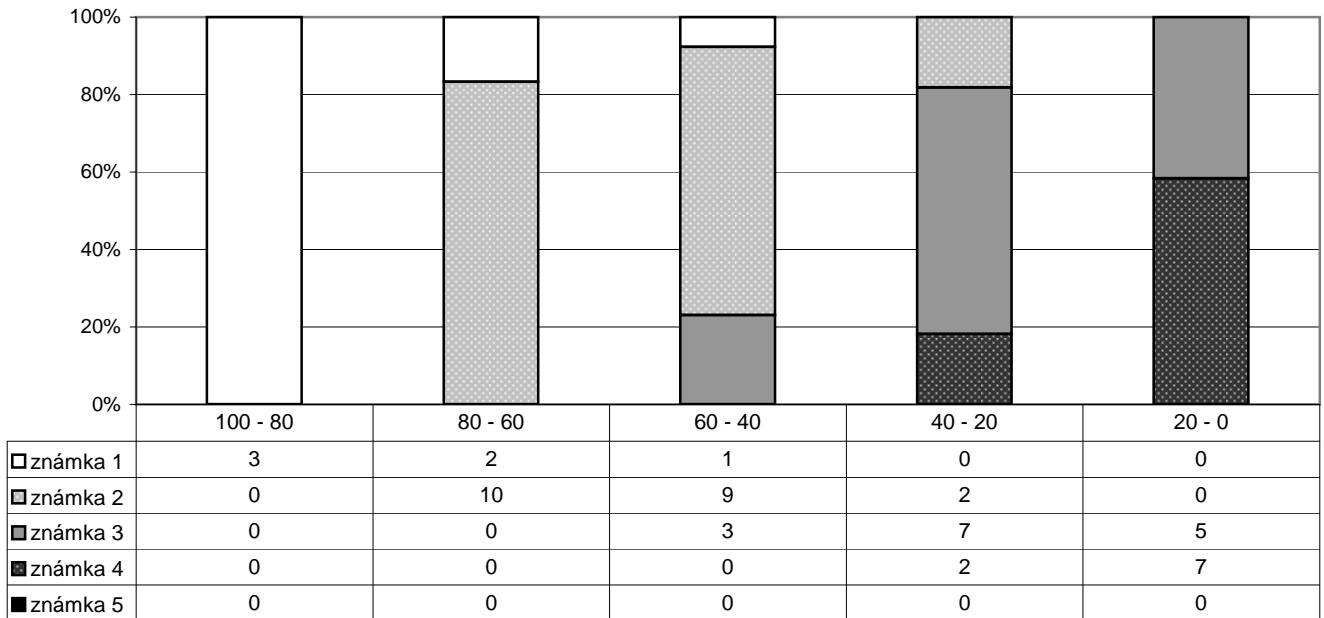
Horní graf vyjadřuje do jaké míry korespondují známky z Čj u žáků Vaší školy s výsledky jejich studijních předpokladů. Žáci školy jsou rozděleni do 5 skupin podle výsledku OSP - jednotlivé sloupce. U každého sloupce (skupiny) je odstínem černé vyjádřen podíl známek, které žáci dostali na vysvědčení.

Průměrný percentil OSP u žáků se stejnou známkou z ČJ



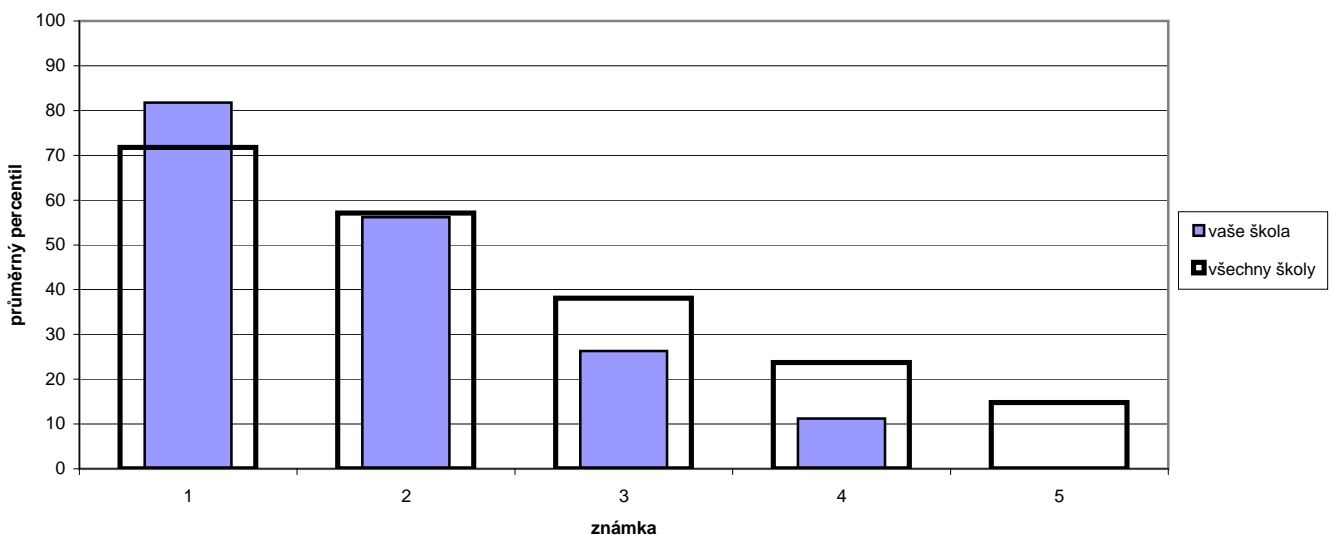
Graf vyjadřuje průměrný percentil OSP u žáků Vaší školy, kteří dostali na vysvědčení stejnou známku z českého jazyka. Černý rám znázorňuje průměr všech testovaných žáků.

Soulad studijních předpokladů a známky z předmětu MA

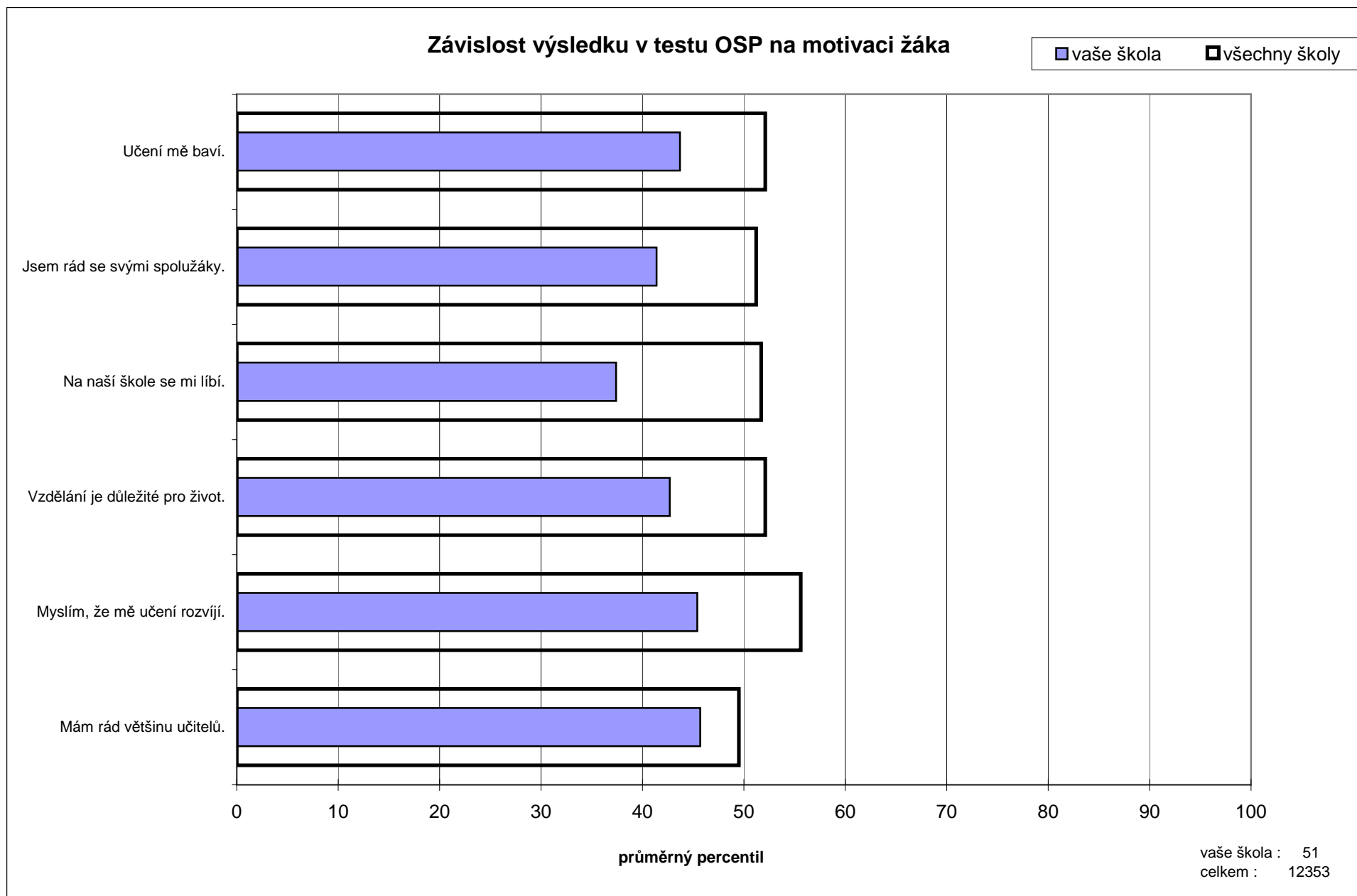


Horní graf vyjadřuje do jaké míry korespondují známky z MA u žáků Vaší školy s výsledky jejich studijních předpokladů. Žáci školy jsou rozděleni do 5 skupin podle výsledku OSP - jednotlivé sloupce. U každého sloupce (skupiny) je odstínem černé vyjádřen podíl známek, které žáci dostali na vysvědčení.

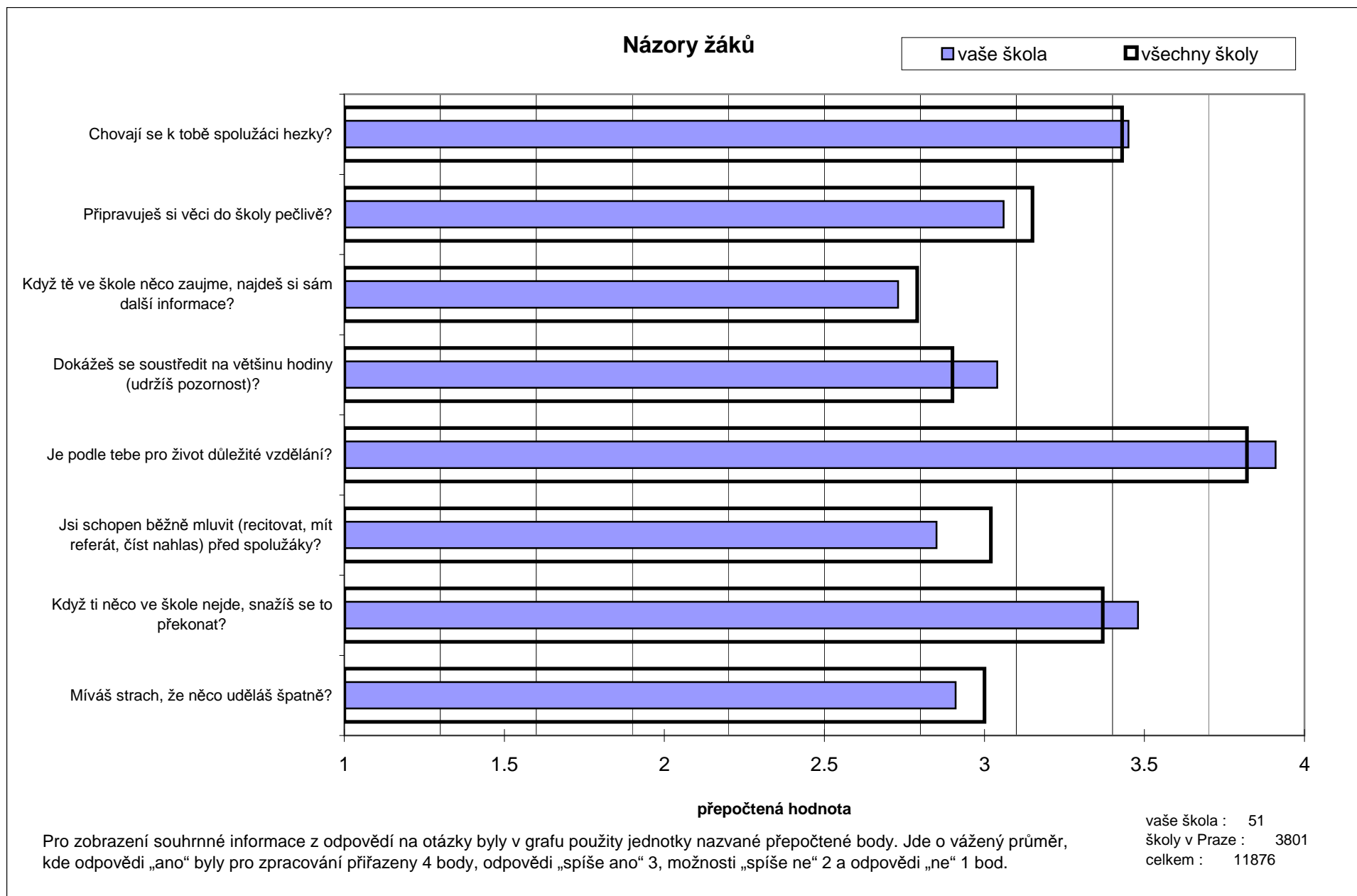
Průměrný percentil OSP u žáků se stejnou známkou z MA

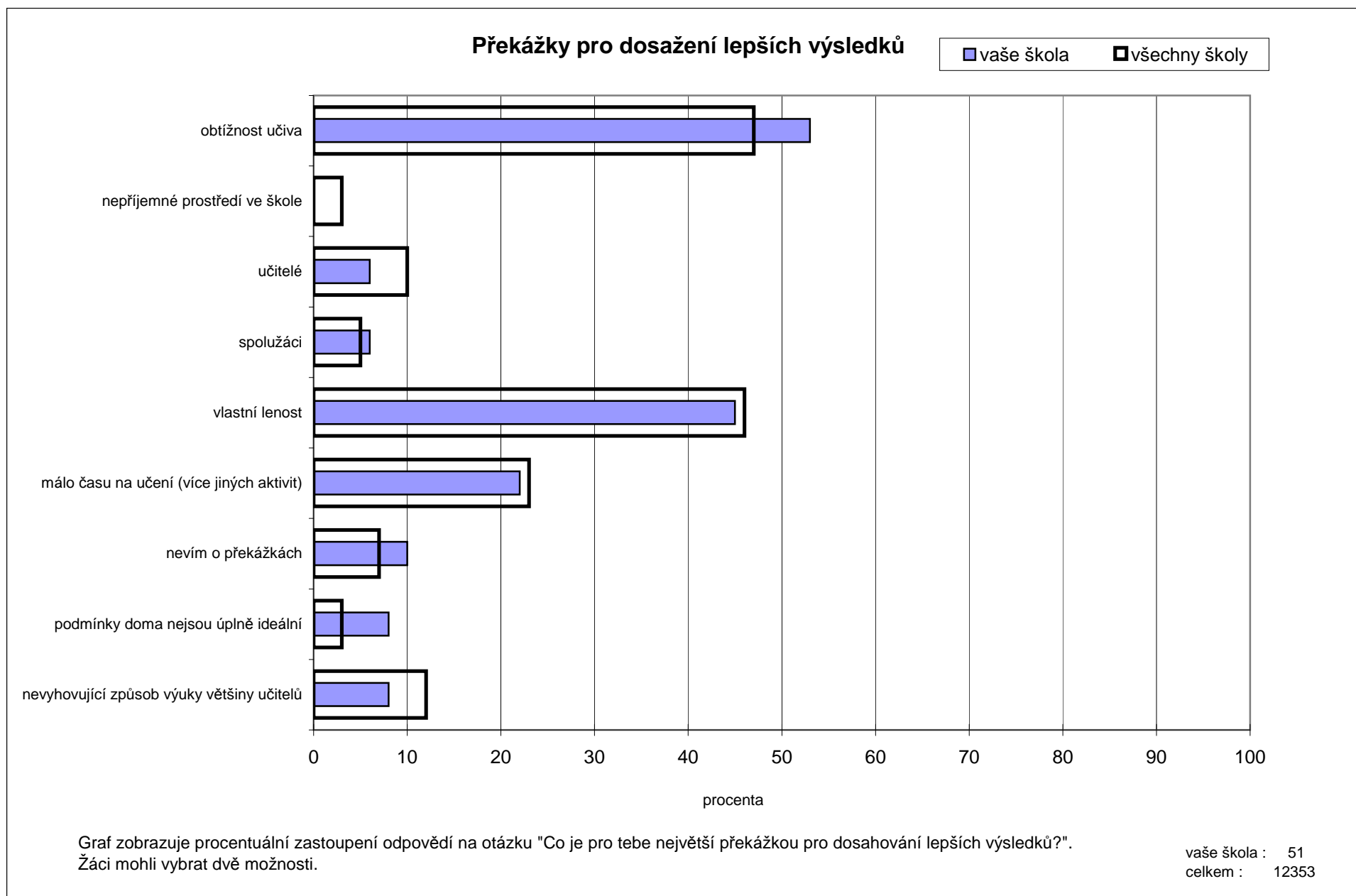


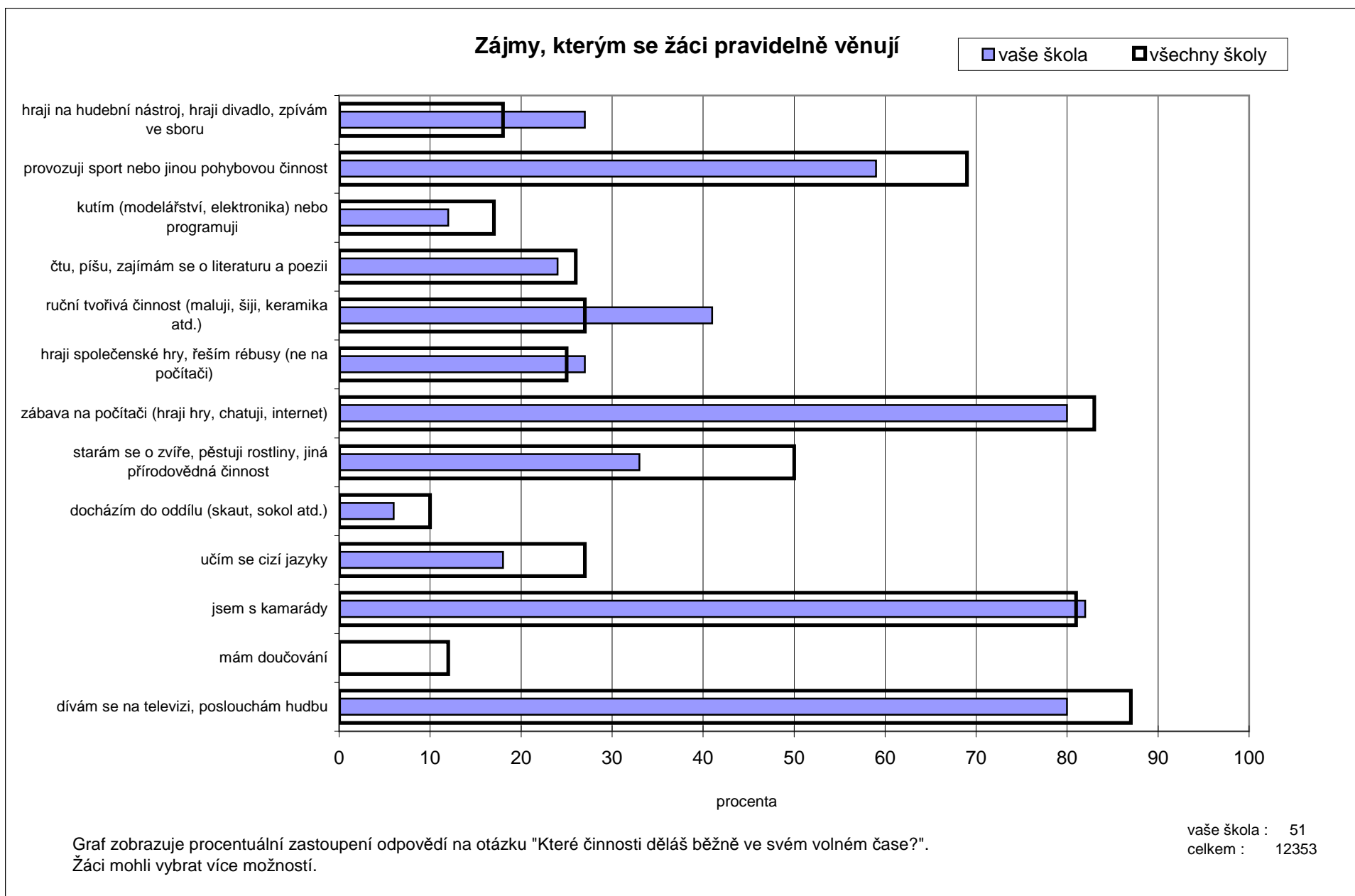
Graf vyjadřuje průměrný percentil OSP u žáků Vaší školy, kteří dostali na vysvědčení stejnou známku z matematiky. Černý rám znázorňuje průměr všech testovaných žáků.











## Tabulka - zájem o další studium

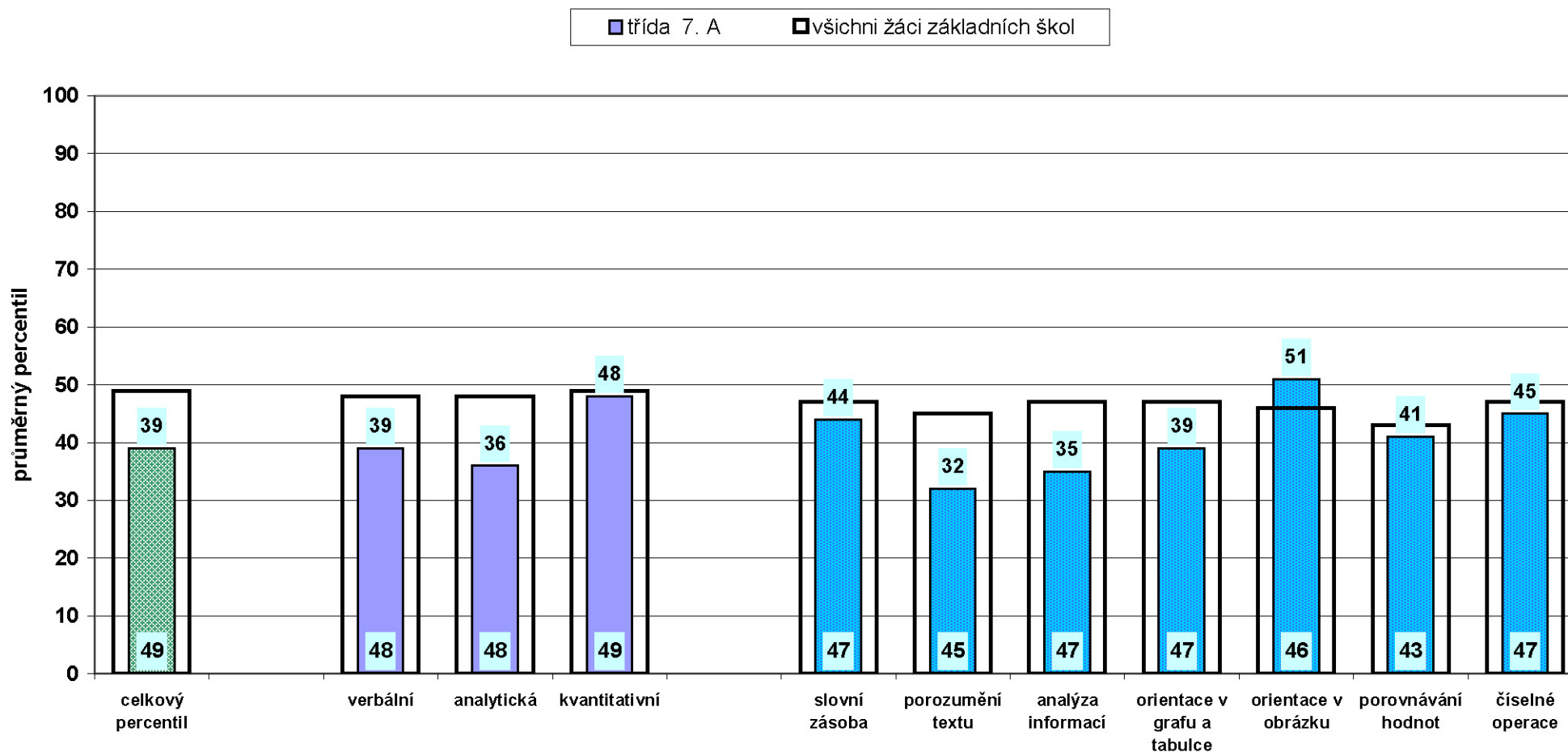
jméno	číslo žáka	percentil	známka z matematiky	známka z českého jazyka	vybraný typ dalšího studia	vhodnost volby dalšího studia
Jakub David	1	26	3	2	SŠ s maturitou	
Miroslav Dobeš	2	13	3	3	ještě nevím	
Michal Dostál	3	66	2	2	SŠ s maturitou	! G/SŠ
Ivo Dvořák	4	8				
Ondřej Frolík	5	26	4	4	SŠ bez maturity	
Adam Jurka	7	39	2	2	ještě nevím	
Marek Kutěj	8	10	3	3	ještě nevím	
Vojtěch Měrka	9	51	3	3	SŠ s maturitou	
Jakub Mužík	10	47	2	2	ještě nevím	! SŠ
Jan Ondruch	11	94	1	1	ještě nevím	! G
Tomáš Ondruch	12	95	1	1	ještě nevím	! G
Matěj Opálka	13	17	4	4	nebude dále studovat	
Ondřej Opálka	14	10	4	4	SŠ bez maturity	
Daniel Pavlíček	15	47	2	2	ještě nevím	! SŠ
Norbert Ševčík	16	29	3	2	SŠ s maturitou	
Svatopluk Uvzl	17	12	3	3	ještě nevím	
David Dukát	18	48	2	2	gymnázium	
Ivana Adámková	19	71	2	2	SŠ s maturitou	! G
Veronika Babincová	20	4	4	3	ještě nevím	
Klára Gazdíková	21	38	2	2	SŠ s maturitou	
Denisa Hlaváčová	22	21	3	2	SŠ s maturitou	
Lucie Janků	23	62	2	2	SŠ s maturitou	! G/SŠ
Michaela Palátová	25	67	2	2	SŠ s maturitou	! G/SŠ
Kateřina Polášková	26	47	3	2	SŠ s maturitou	
Karolína Šimurdová	27	42	2	2	SŠ s maturitou	

! G - žák by na základě výsledku OSP mohl studovat na gymnáziu

! G/SŠ - žák by na základě výsledku OSP mohl studovat na SŠ s maturitou, ale pravděpodobně i na gymnáziu

! SŠ - žák by na základě výsledku OSP mohl studovat na SŠ s maturitou

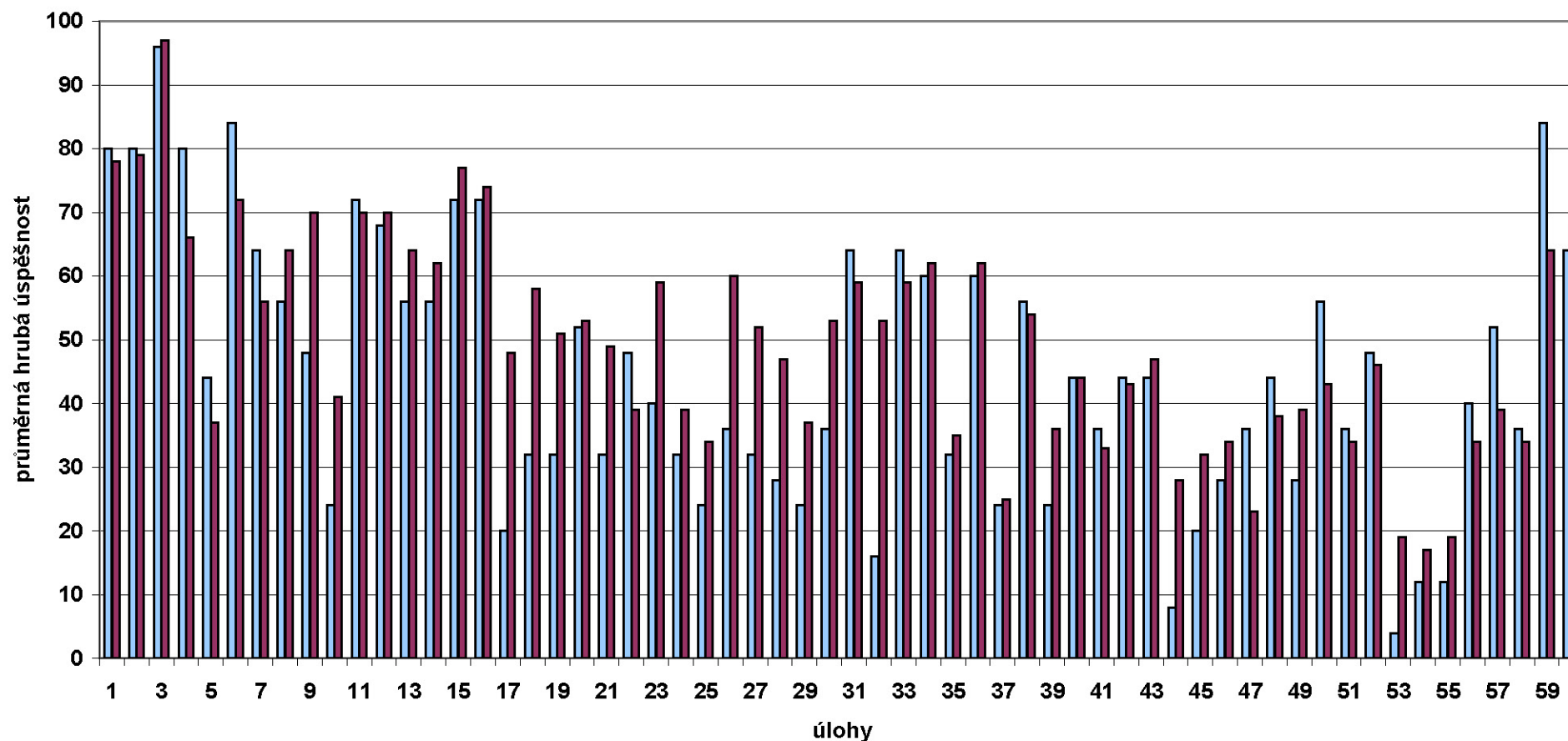
## Analýza dovedností a částí - OSP



Poznámka: Graf znázorňuje průměrné celkové percentily dosažené třídou v jednotlivých částech testu.  
Užší sloupeček vyjadřující percentil vaší třídy je pro porovnání rámován průměrným výsledkem (percentilem) škol stejného typu.

## Analýza po úlohách - OSP

■ třída 7. A      ■ všichni žáci základních škol



Poznámka: Graf zachycuje průměrnou **hrubou úspěšnost** (poměr mezi počtem správných odpovědí a počtem všech žáků), jaké dosáhli žáci ve třídě v jednotlivých úlohách. Zjednodušeně řečeno vyjadřuje, jaký podíl žáků ve třídě odpověděl na danou otázku správně.

## Tabulka - zájem o další studium

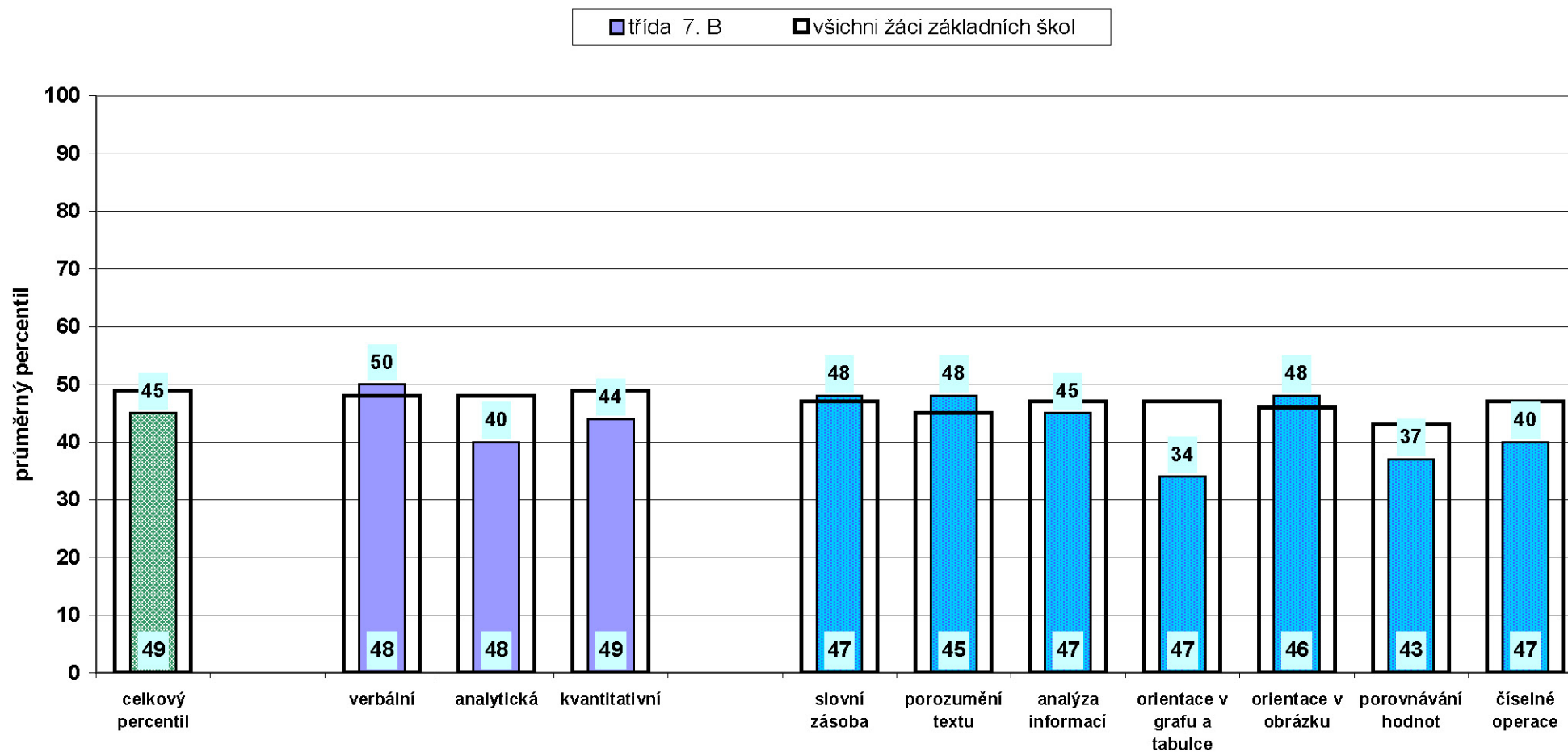
jméno	číslo žáka	percentil	známka z matematiky	známka z českého jazyka	výbrany typ dalšího studia	vhodnost volby dalšího studia
Petr Cáb	1	16	3	3	SŠ s maturitou	
Jiří Fabián	2	31	3	3	SŠ s maturitou	
Patrik Fisher	3	22	4	4	SŠ s maturitou	
Pavel Kovář	4	94	1	2	gymnázium	
Ondřej Mach	5	3	4	4	ještě nevím	
Michael Nerád	6	76	1		ještě nevím	! G
Erik Obršál	7	70	2	2	ještě nevím	! G/SŠ
Denis Urbaník	8	4	4	4	SŠ bez maturity	
Daniel Zeman	9	73	1	2	SŠ s maturitou	! G
Karolína Bernátková	10	63	2	2	SŠ s maturitou	! G/SŠ
Zuzana Čípová	11	41	2	2	SŠ s maturitou	
Kateřina Gazdová	12	51	2	1	gymnázium	
Zdeňka Janušová	13	52	2	2	SŠ s maturitou	
Anna Konvičná	14	65	2	2	SŠ s maturitou	! G/SŠ
Barbora Korytářová	15	68	2	3	SŠ s maturitou	! G/SŠ
Monika Mikešová	16	13	3	3	SŠ s maturitou	
Martina Mítášová	17	22	3	3	SŠ s maturitou	
Silvie Mizerová	18	70	2	2	SŠ s maturitou	! G
Kateřina Ondřejová	19	53	2	2	SŠ s maturitou	
Monika Podešvová	20	58	1	2	SŠ s maturitou	
Pavla Pernicová	21	68	2	2	gymnázium	
Klára Randusová	22	84				! G
Žaneta Růžičková	23	7	4	3	SŠ bez maturity	
Magdaléna Sedláčková	24	29	3	2	ještě nevím	
Martina Solanská	25	53	2	2	ještě nevím	! SŠ
Kristýna Šubová	26	9	4	3	SŠ s maturitou	
Veronika Vašková	27	48	3	3	ještě nevím	! SŠ
Michaela Matušová	28	29	3	2	ještě nevím	

! G - žák by na základě výsledku OSP mohl studovat na gymnáziu

! G/SŠ - žák by na základě výsledku OSP mohl studovat na SŠ s maturitou, ale pravděpodobně i na gymnáziu

! SŠ - žák by na základě výsledku OSP mohl studovat na SŠ s maturitou

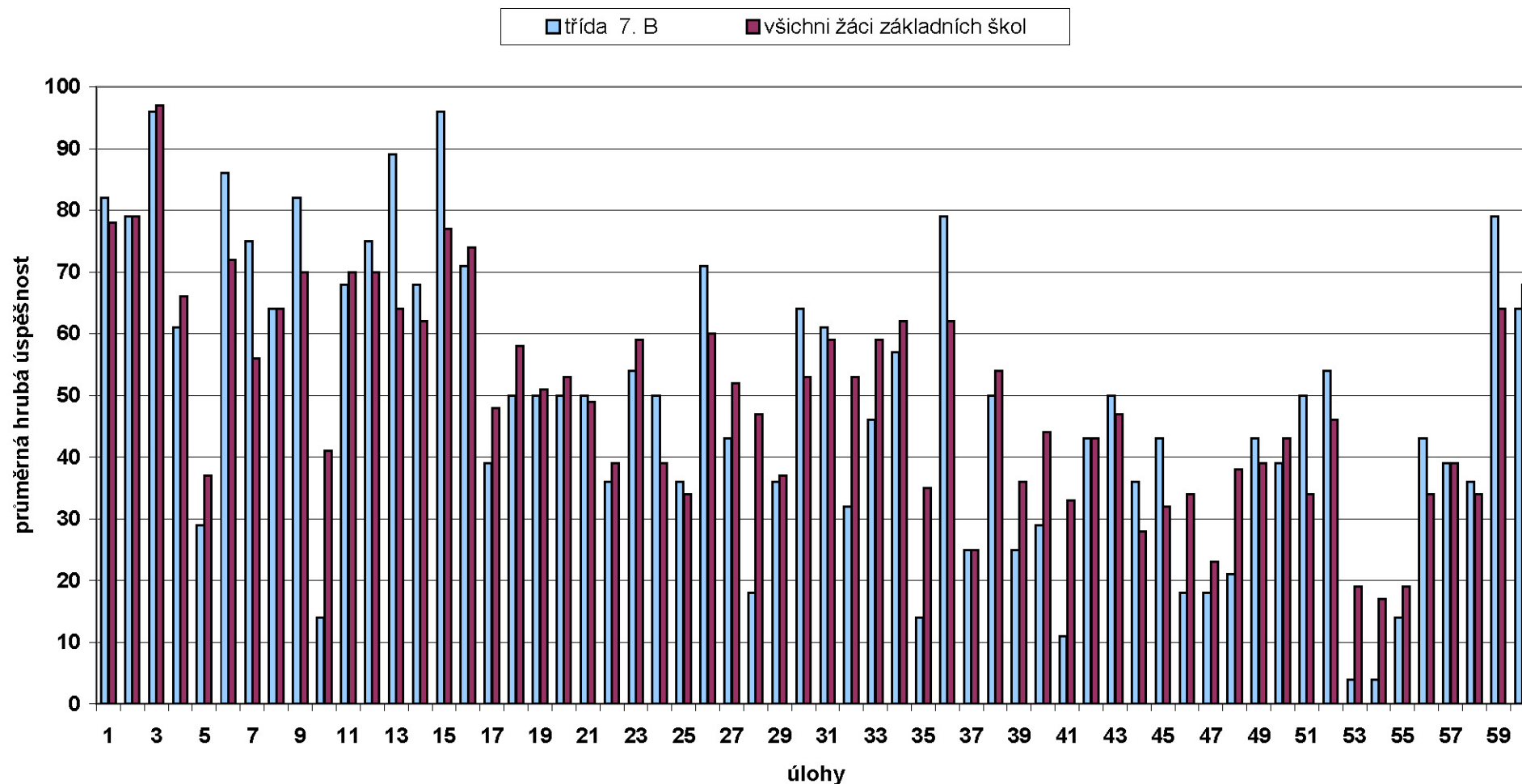
## Analýza dovedností a částí - OSP



Poznámka: Graf znázorňuje průměrné celkové percentily dosažené třídou v jednotlivých částech testu.  
Užší sloupeček vyjadřující percentil vaší třídy je pro porovnání rámován průměrným výsledkem (percentilem) škol stejného typu.



## Analýza po úlohách - OSP



Poznámka: Graf zachycuje průměrnou **hrubou úspěšnost** (poměr mezi počtem správných odpovědí a počtem všech žáků), jaké dosáhli žáci ve třídě v jednotlivých úlohách. Zjednodušeně řečeno vyjadřuje, jaký podíl žáků ve třídě odpověděl na danou otázku správně.